



Mirando al futuro

Encuentro Internacional de Educación y Formación

06/05/2022



CALASANZ
SANTURTZI
LANBIDE IKASTEGIA

Mirando al futuro

Proyecto Erasmus Ethazi



¿Quienes somos?

ERASMUS CHARTER FOR HIGHER EDUCATION 2021-2027

The European Commission hereby awards this Charter to:

Calasanz Santurtzi S.L.

The Institution undertakes to:

- Respect in full the principles of non-discrimination, transparency and inclusion set out in the Erasmus+ Programme.
- Ensure equal and equitable access and opportunities to current and prospective participants from all backgrounds, paying particular attention to the inclusion of those with fewer opportunities.
- Ensure full automatic recognition of all credits based on the European Credit Transfer and Accumulation System (ECTS) gained for learning outcomes satisfactorily achieved during a period of study/training abroad, including during blended mobility.
- Charge no fees, in the case of credit mobility, to incoming mobile students for tuition, registration, examinations or access to laboratory and library facilities.
- Ensure the quality of the mobility activities and of the cooperation projects throughout the application and implementation phases.
- Implement the priorities of the Erasmus+ Programme:
 - By undertaking the necessary steps to implement digital mobility management in line with the technical standards of the European Student Card Initiative.
 - By promoting environmentally friendly practices in all activities related to the Programme.
 - By encouraging the participation of individuals with fewer opportunities in the Programme.
 - By promoting civic engagement and encouraging students and staff to get involved as active citizens before, during and after their participation in a mobility activity or cooperation project.

WHEN PARTICIPATING IN MOBILITY ACTIVITIES

Before mobility

- Ensure that selection procedures for mobility activities are fair, transparent, coherent and documented.
- Publish and regularly update the course catalogue on the website well in advance of the mobility periods, so as to be transparent to all parties and allow mobile students to make well-informed choices about the courses they will follow.
- Publish and regularly update information on the grading system used and grade distribution tables for all study programmes. Ensure that students receive clear and transparent information on recognition and grade conversion procedures.
- Carry out mobility for the purpose of studying and teaching only within the framework of prior agreements between institutions which establish the respective roles and responsibilities of the parties, as well as their commitment to shared quality criteria in the selection, preparation, reception, support and integration of mobile participants.
- Ensure that outgoing mobile participants are well prepared for their activities abroad, including blended mobility, by undertaking activities to achieve the necessary level of linguistic proficiency and develop their intercultural competences.
- Ensure that student and staff mobility is based on a learning agreement for students and a mobility agreement for staff, validated in advance between the sending and receiving institutions or enterprises and the mobile participants.
- Provide active support to incoming mobile participants throughout the process of finding accommodation.
- Provide assistance related to obtaining visas, when required, for incoming and outgoing mobile participants.
- Provide assistance related to obtaining insurance, when required, for incoming and outgoing mobile participants.
- Ensure that students are aware of their rights and obligations as defined in the Erasmus Student Charter.

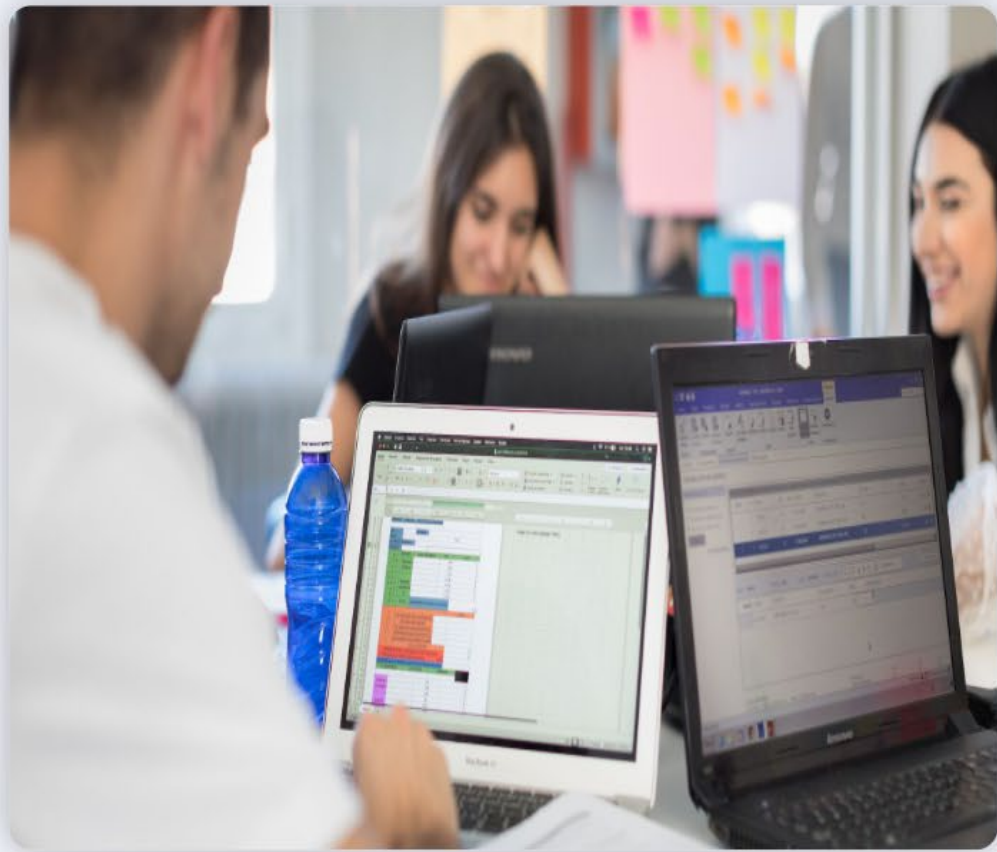
During mobility

Formación Profesional - Calasanz Santurtzi

Formación en Valores Profesionales Dichos valores están integrados en los diferentes módulos e impulsados por la reorientación e importancia que se...

Calasanz Santurtzi

- Centro Integrado de FP con una trayectoria de 50 años en la educación
- Situado en Santurtze
- 4 familias profesionales
- 13 ciclos
- 600 alumnos-as



¿Cuál es nuestro propósito?



Lograr que nuestro alumnado desarrolle las competencias asociadas a su perfil profesional para ser empleables en un futuro incierto donde robots y personas van a convivir.



¿Cómo lograrlo?

Innovación metodológica ETHAZI

Feedback como herramienta de aprendizaje y evaluación

De la teoría a la práctica.
Dinámica de rueda de prensa

Trabajando las emociones en Formación Profesional

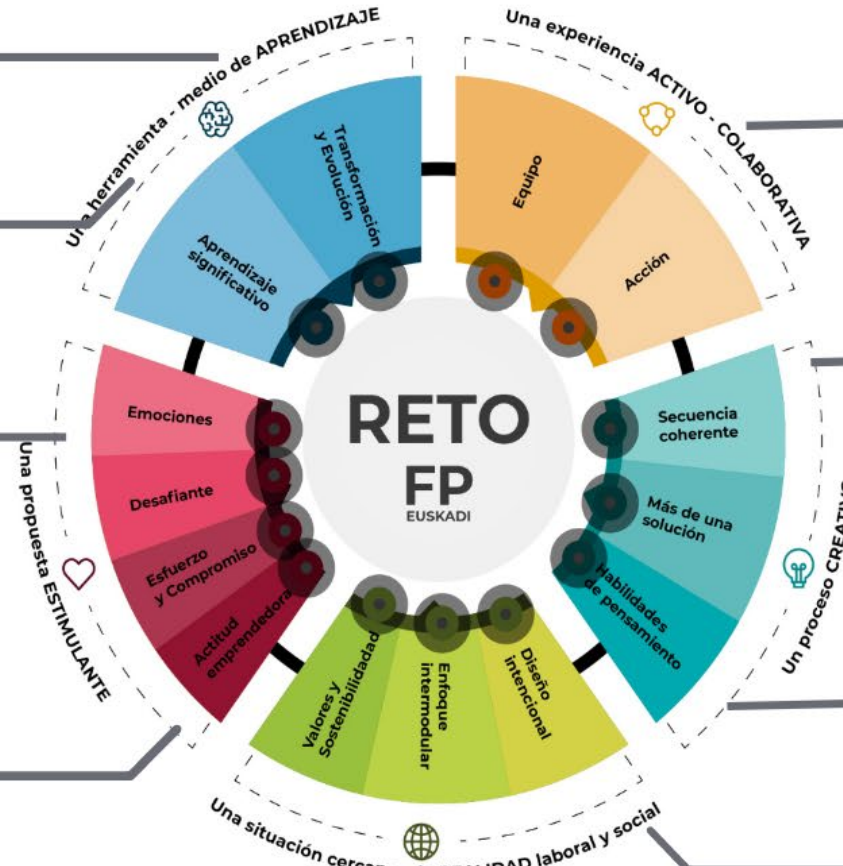
Activando las memorias de las personas mayores a través de entornos virtuales

Fomentando el trabajo colaborativo en el Ciclo de Enfermería

Feria Sostenible con fines solidarios

Dinamizando una Gymkhana por el Casco Viejo de Bilbao

El Ciclo de Integración Social trabaja en un reto de apoyo a la mujer rural de Bolivia





¿Qué es Ethazi?

Ecosistema común

Sociedad - Empresas



Modelo de Aprendizaje

Modulo.1/Asign. Modulo.2/Asign. Modulo.3/Asign.



Programación en base a retos intermodulares

COMPETENCIAS TÉCNICAS Y ESPECÍFICAS



COMPETENCIAS TRANSVERSALES Y SOCIALES



Equipo de docentes autogestionados



Flexibilidad organizacional



Evaluación por competencias orientada hacia la evolución

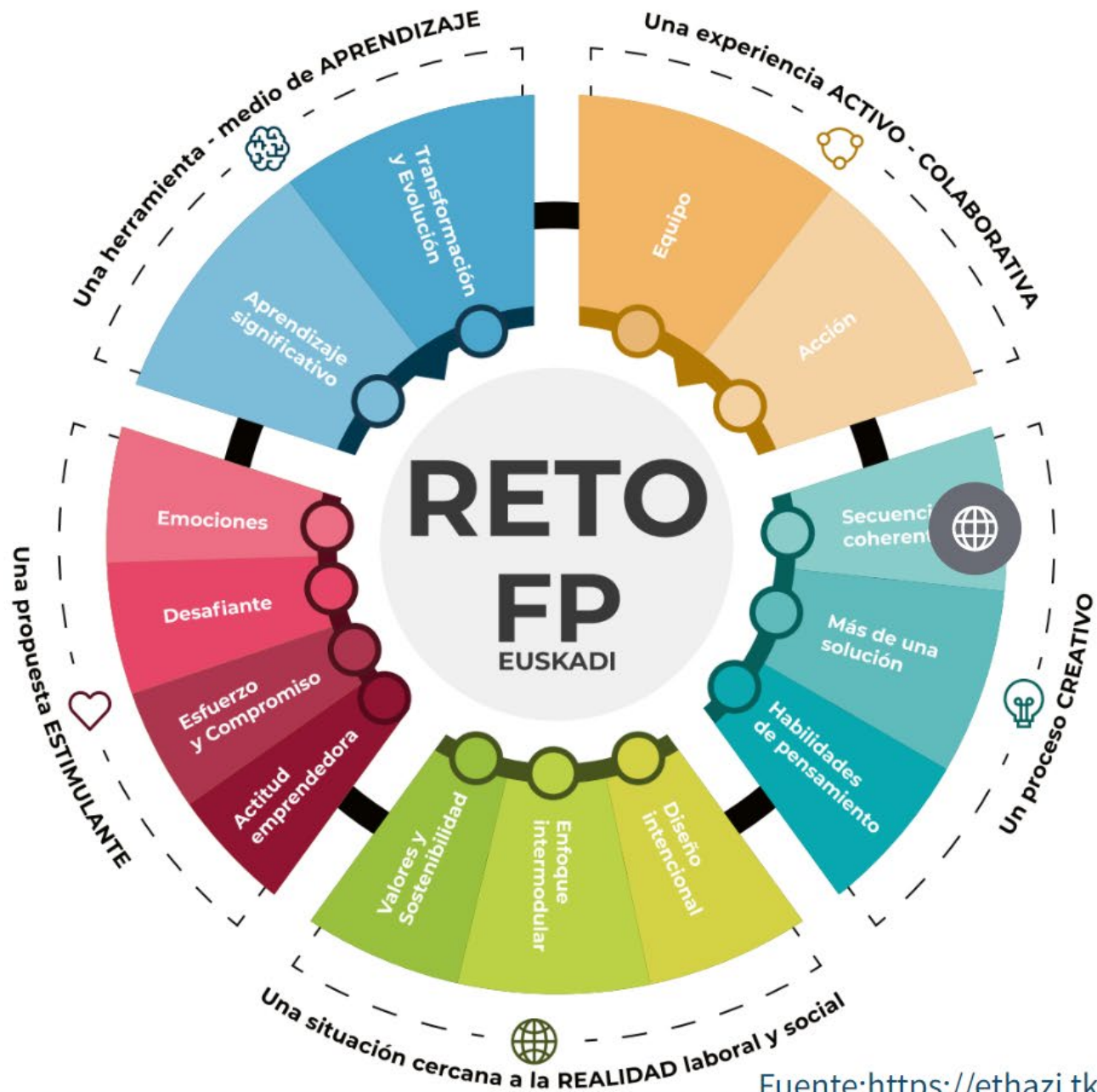
ETHAZI

Sociedad - Empresas

Ecosistema común



¿Qué es un reto?



- Un proceso creativo
- Una situación estimulante
- Cercana a la realidad laboral
- Se trabaja de manera activo-colaborativa
- Tiene más de una solución
- Un medio de aprendizaje



¿Cómo ha sido
nuestro proceso?



2000

METODOLOGÍAS ACTIVAS
TRABAJO COLABORATIVO
COMPETENCIAS TRANSVERSALES

2013

APRENDIZAJE COLABORATIVO
BASADO EN RETOS

2014

COORDINADORA DE
APRENDIZAJE
PLAN DE CAMBIO ETHAZI

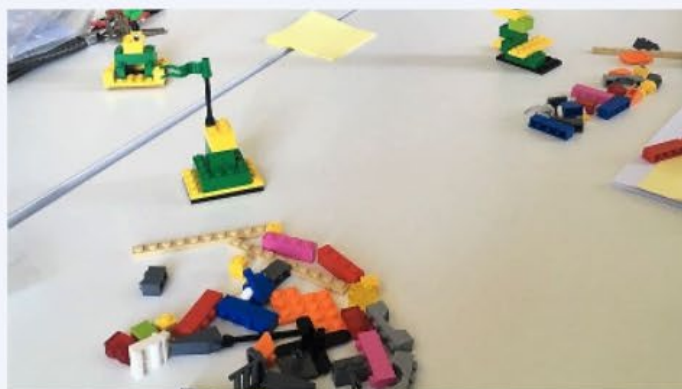
2015

INICIAMOS LA AVENTURA
ETHAZI





REORGANIZACIÓN DE EQUIPOS



FORMACIÓN DE PROFESORADO



FLEXIBILIDAD ESPACIOS Y HORARIOS



REDISEÑO DEL PERFIL PROFESIONAL

FICHAS FEEDBACK

En estas fichas encontraréis información que os puede ayudar a reflexionar sobre cómo utilizar el **feedback formal basado en coaching** como herramienta para favorecer la evolución en el alumnado. Para su realización se han tenido en cuenta diversos materiales y formaciones recibidas.

Estas fichas pueden ser impresas para facilitar su aplicación en las sesiones de feedback

REDISEÑO DEL PROCESO DE EVALUACIÓN



DISEÑO DE RETOS INTERMODULARES



¿Qué hemos conseguido?

Un contexto de aprendizaje diferente

12
Ciclos Ethazi



Técnico Superior en
Laboratorio Clínico y
Biomédico



Técnico Superior en Imagen
para el Diagnóstico y
Medicina Nuclear



Técnico Superior en
Documentación y
Administración Sanitaria



Técnico Superior en
Educación Infantil



Técnico Superior en
Integración Social



Técnico Superior en
Administración y Finanzas



Técnico Superior en
Marketing y Publicidad

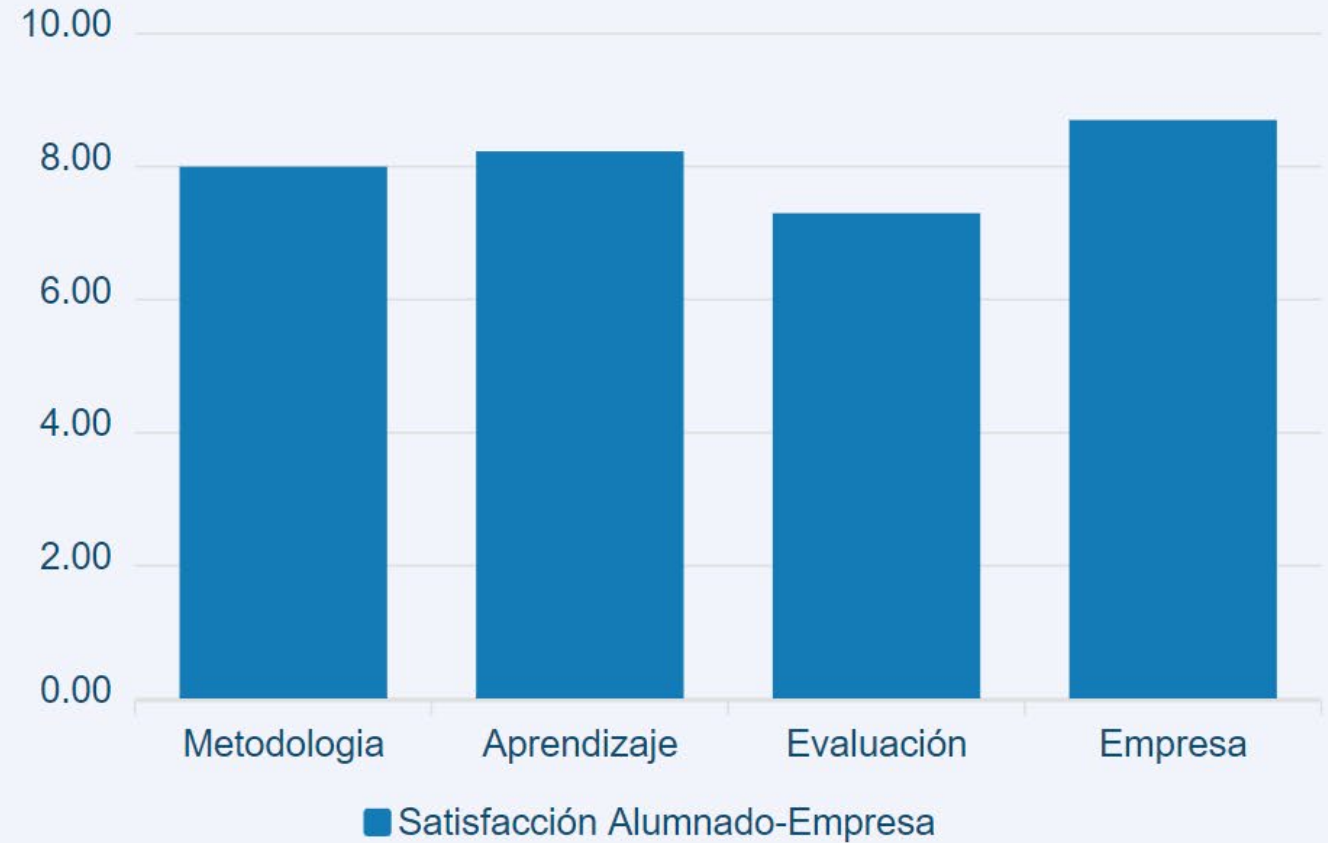


Técnico superior en
radioterapia y dosimetría

Resultados de satisfacción mejores

"Si buscas resultados diferentes no hagas siempre lo mismo"

Albert Einstein



Convertirnos en centro de referencia para otros

Grecia



Filandia



Barcelona



Portugal



Convertirnos en centro de transferencia de conocimiento

Tartanga

Centro Integrado de Formación Profesional
Lanbide Heziketako Ikastetxe Integratua
Erandio - Bizkaia

ESHBI

ESCUELA SUPERIOR DE HOSTELERÍA BILBAO * BILBAO DUTENLAGATIA
CEJ ENOLA

Arce

ESCUA ERDIZONALIA * INJENIERIA DIZONAL

IBAIONDO

CENTRO DE FORMACIÓN PROFESIONAL

lea artibai
i k a s t e t x e a



Arangoya
1974

CIFP REPÉLEGA
LHII

ceinpro

IES MUNGIA BHI



GRACIAS OBRIGADO



maribel.sanchez@calasanz.eus

+ INFO