

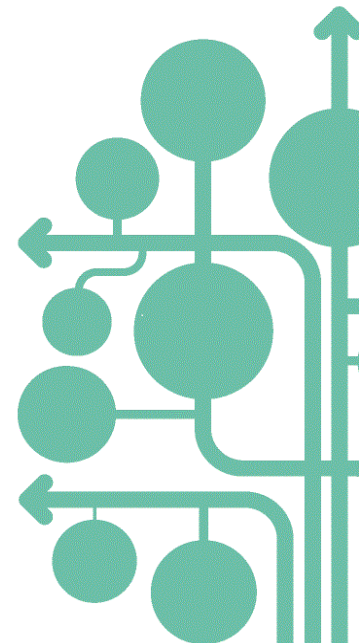
Plataforma Eletrónica para a Educação de Adultos na Europa – EPALE

Uma plataforma que reúne profissionais que trabalham em educação formal, não-formal e informal de adultos em toda a Europa

Lisboa, 4 de dezembro de 2023

Dora Santos

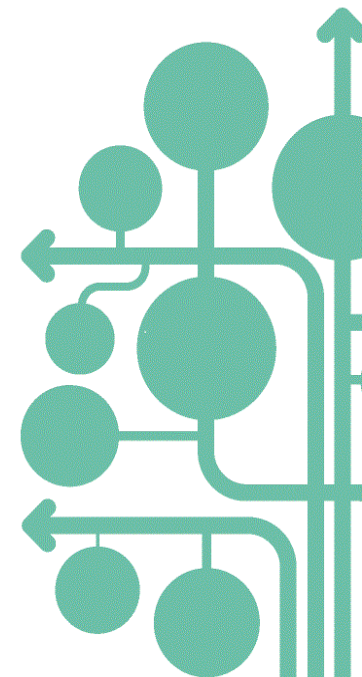
Agência Nacional para a Qualificação e o Ensino Profissional – ANQEP
EPALE Portugal



Plataforma Eletrónica para a Educação de Adultos na Europa – EPALE

O que é?

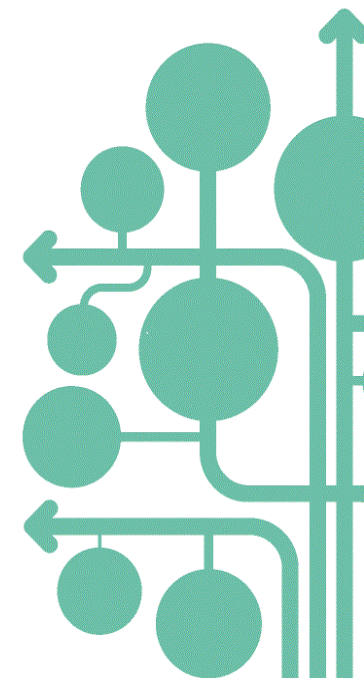
- é uma comunidade europeia, multilíngue, de adesão livre, para profissionais de educação de adultos (incluindo pessoal de orientação, investigadores, académicos, responsáveis pelo setor dos RH nas empresas, profissionais afetos a organizações que trabalham na capacitação e na qualificação de adultos, especialistas, futuros profissionais do setor e responsáveis políticos);
- é financiada pelo Programa Erasmus+ e faz parte da estratégia da União Europeia para a promoção de mais e melhores oportunidades de aprendizagem para todos os adultos;



Plataforma Eletrónica para a Educação de Adultos na Europa – EPALE

O que é?

- integra **37 países** e cada qual tem um Serviço Nacional de Apoio (NSS) - gere a página da EPALE e promove a plataforma nesse país;
- atualmente, tem aproximadamente **138.000 membros registados**;
- em Portugal, o NSS é assegurado pela **ANQEP, desde 2014**;
- Portugal tem, atualmente, mais de **3.980 utilizadores registados**.
- tem **32 versões linguísticas online** (versão portuguesa - <https://epale.ec.europa.eu/pt>), também disponíveis na *app da EPALE*
- na página do Facebook - ***EPALE Portugal*** é possível seguir os principais destaques: <https://www.facebook.com/EPALE.PT>



Plataforma Eletrónica para a Educação de Adultos na Europa – EPALE

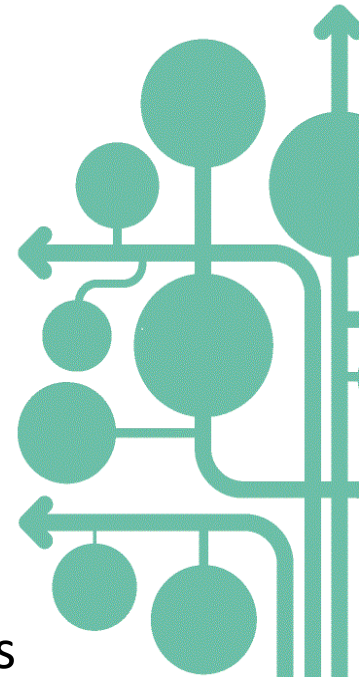
Vantagens em fazer parte desta comunidade:

Acesso diário a:

- informação e reflexões atualizadas sobre as políticas de educação e formação de adultos e de aprendizagem ao longo da vida;
- formações (MOOC, OER, Catálogo de Cursos *Online*) e a uma vasta gama de recursos para enriquecimento pessoal e profissional.

Possibilidade de:

- submeter notícias, recursos, eventos ou *blogs* sobre os projetos em que participa ou sobre outro assunto no domínio da Educação de Adultos ou da ALV.
- divulgar a formação desenvolvida pela instituição/organização num Catálogo de Cursos *Online* disponibilizado a todos os utilizadores registados;

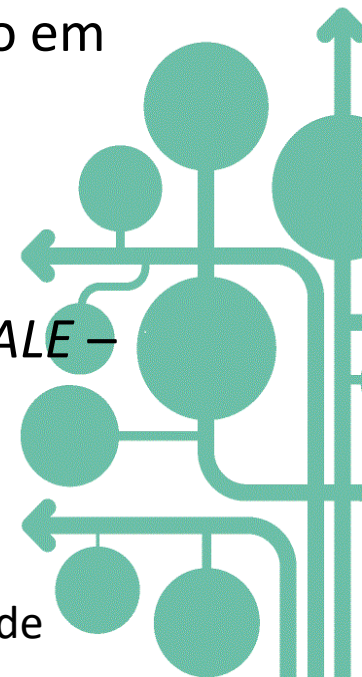


Plataforma Eletrónica para a Educação de Adultos na Europa – EPALE

Vantagens em fazer parte desta comunidade:

Possibilidade de:

- contactar diretamente com profissionais do mesmo setor de toda a Europa (através da participação na *Community of European VET practitioners*; da criação ou da participação em comunidades de prática; da criação ou adesão a espaços de colaboração privados);
- gerir mais facilmente um projeto Erasmus+;
- participar nos eventos promovidos pela Plataforma (ex: *Conferência da Comunidade EPALE* – a última aconteceu entre 10 a 12 de outubro);
- participar e interagir nas iniciativas promovidas pela Plataforma (ex: *Histórias da Comunidade EPALE*; *Discussões online*, *Podcasts*, *Noticiário da EPALE* – na 1ª segunda-feira de cada mês, às 11h00).



Plataforma Eletrónica para a Educação de Adultos na Europa – EPALE

Destaques da EPALE em 2023:

Pressuposto: A aprendizagem e a educação de adultos podem desempenhar um papel crucial, equipando os cidadãos europeus e os novos europeus com as competências necessárias para serem resilientes e estarem capacitados e preparados para as complexidades.

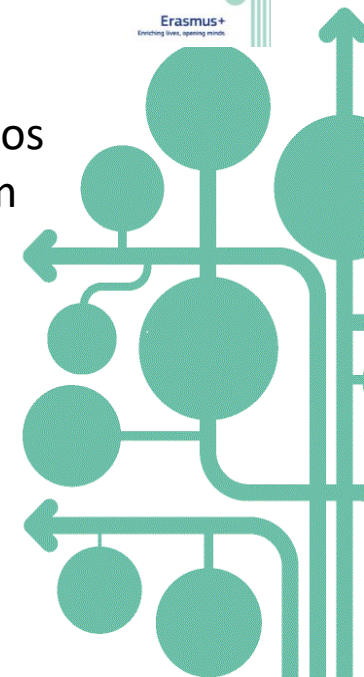
Contexto: O Ano Europeu das Competências que se celebra em 2023.

Envolver. Competências para uma vida democrática

Temáticas: Percursos educativos que preparam para sermos atores da mudança; participação na vida democrática; voluntariado; literacia para os media; comunidades de aprendizagem; espaços comunitários.



EPALE
Thematic Focuses
2023



 **Erasmus+**
Enriching lives, opening minds.

Plataforma Eletrónica para a Educação de Adultos na Europa – EPALE

Destaques da EPALE em 2022:



EPALE
Thematic Focuses
2023

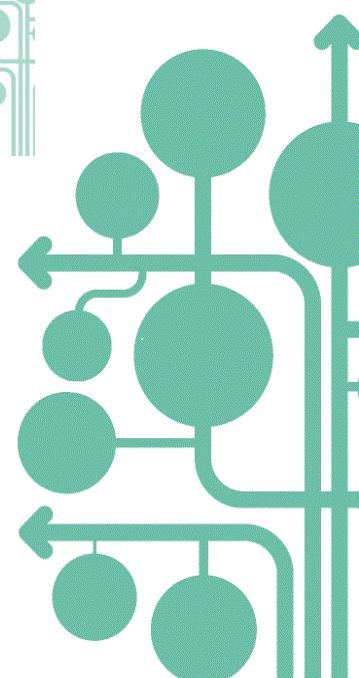


Capacitar. Força de trabalho com competências adequadas

Temáticas: Aprendizagem no local de trabalho; Empreendedorismo e empregabilidade; Microcredenciais; Contas individuais de aprendizagem; Melhoria das competências e requalificação.

Incluir. Oportunidades associadas a competências inclusivas

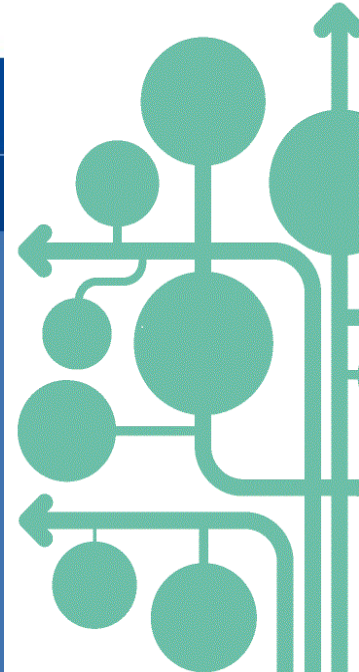
Temáticas: Barreiras à aprendizagem, Igualdade, Migrantes, Pessoas com deficiências, Inclusão social, Competências básicas, Línguas, Educação nas prisões, Diversidade cultural, Idosos.



Plataforma Eletrónica para a Educação de Adultos na Europa – EPALE

Como criar uma conta na EPALE?


The screenshot shows the EPALE website header and main content area. The header includes the European Commission logo, language selection (Português), and user options (Entrar, Criar uma conta). The main content area features a navigation menu and a featured article titled 'Reconhecimento da Aprendizagem Prévia no Local de Trabalho' by Dora SANTOS. A word cloud on the right side of the page contains terms related to adult education and recognition, such as 'Anerkennung', 'Prior Learning', and 'Lernprozesse'.



Plataforma Eletrónica para a Educação de Adultos na Europa – EPALE

Na *homepage*, em destaque:


Erasmus + para a Educação de Adultos



Erasmus+
Enriching lives, opening minds.




Erasmus + para a Educação de Adultos



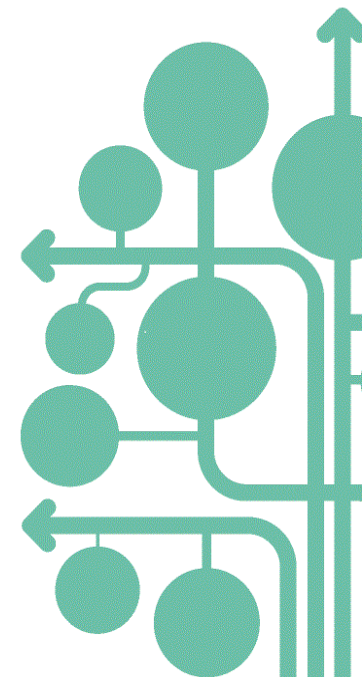
Encontre uma organização parceira



Espaço Erasmus+



Adicione a sua organização à EPALE



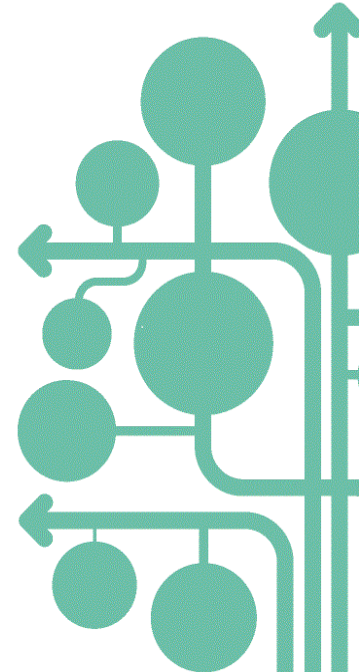
Erasmus+
Enriching lives, opening minds.

Plataforma Eletrónica para a Educação de Adultos na Europa – EPALE

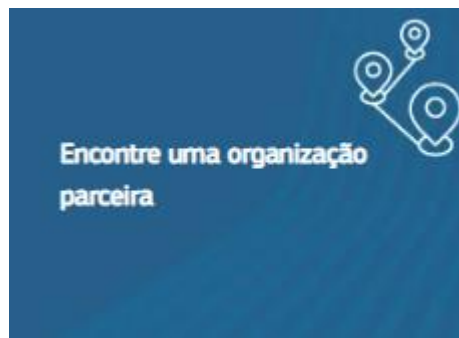


Disponibiliza informação sobre as oportunidades Erasmus + para a Educação de Adultos:

- envio de pessoal de educação de adultos para o estrangeiro para estudos, *job shadowing*, ensino e cursos de formação;
- organização da mobilidade de aprendentes adultos com menos oportunidades ou (e) com necessidades educativas específicas;
- realização de um projeto de cooperação; da aprendizagem das melhores práticas de colegas e do *networking* para o desenvolvimento de soluções de aprendizagem e de formação de elevada qualidade.



Plataforma Eletrónica para a Educação de Adultos – EPALE



Partner search

Partilhe ideias e crie oportunidades de networking com indivíduos ou organizações através da Pesquisa de Parceiros da EPALE.

[Ver mais detalhes →](#)



Make a partner finding announcement

You can post an announcement describing what kind of partners you are looking for.

[Post an announcement →](#)



Search partner finding announcements

You can use a search tool to read announcements made by other organisations

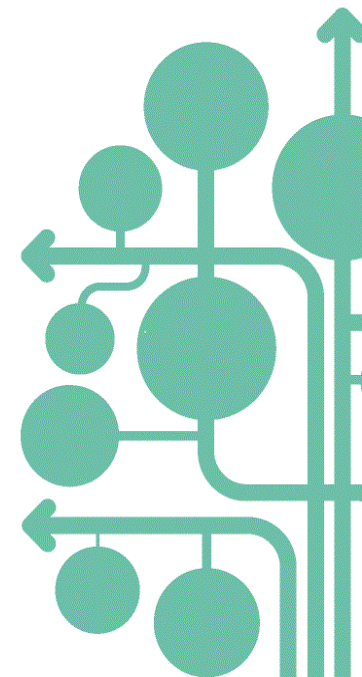
[Search announcements →](#)




Register your organisation

All organisations need to be registered in the partner search of EPALE prior to completing this request. You can register your organisation here.

[Add your organisation →](#)



Plataforma Eletrónica para a Educação de Adultos na Europa – EPALE

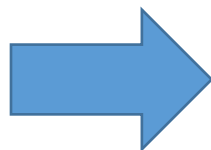


Register your organisation

All organisations need to be registered in the partner search of EPALE prior to completing this request. You can register your organisation here.

[Add your organisation →](#)

Primeira etapa
Criar uma organização



Navigation: EPALE | Contribuir Colaborar Aprend

Create Organização

Breadcrumbs: Início > Adicionar conteúdo > Create Organização

Designação da organização *

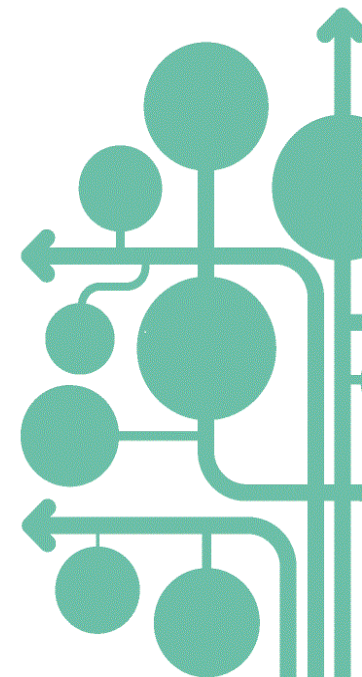
País *

- Selecione um valor -


i Selecione o País em que a sua organização está sediada a pa

ID da organização

Código de Acreditação



Plataforma Eletrónica para a Educação de Adultos na Europa – EPALE

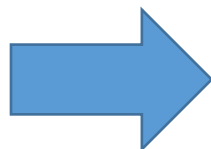


Make a partner finding announcement

You can post an announcement describing what kind of partners you are looking for.

[Post an announcement →](#)

Segunda etapa
Criar um anúncio para encontrar um parceiro



Create Pedido de Parceiro

[Início](#) > [Adicionar conteúdo](#) > [Create Pedido de Parceiro](#)

Conteúdo *

Tipo de publicação *

- Selecione um valor -

Organização

i Indique o nome da sua organização. NB: Todas as organizações têm de estar registadas na pesquisa de parceiros da EPALE antes de completar este pedido.

País


- Nenhum -

i Selecione o País em que a sua organização está sediada a partir da lista.

Contactos *

i Comece a escrever o nome do contacto. Preencha este campo. Selecione-o de entre as opções disponíveis. A pessoa de contacto tem de estar registada na EPALE. Se quiser adicionar mais de uma pessoa de contacto clique em "Adicionar outro item". Isto permitirá seleccionar um contacto adicional.

Plataforma Eletrónica para a Educação de Adultos na Europa – EPALE

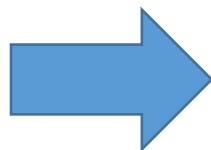


Search partner finding announcements

You can use a search tool to read announcements made by other organisations

[Search announcements →](#)

Terceira etapa
Procurar anúncios de outras organizações



Pesquisa de parceiros

Início > Pesquisa de parceiros

Procurar uma parceria

Restrinja os seus resultados

Parcerias no meus país
Por favor, seleccione

Tipo de publicação
Por favor, seleccione

Tipo de atividade
Por favor, seleccione
Poderá seleccionar vários valores

Publicações tendo por base o país
Por favor, seleccione

Tipo de Organização

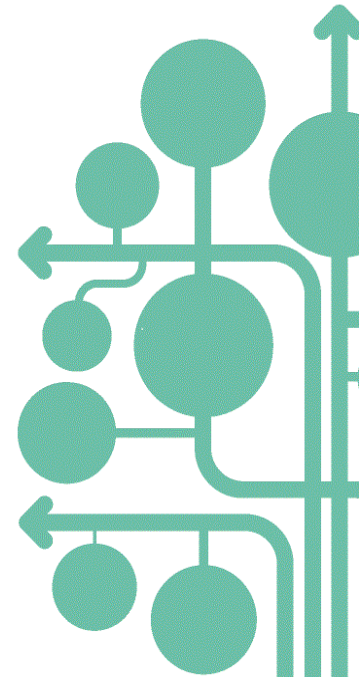
STAFF MOBILITY programs in Rijeka, Croatia Croácia
Erasmus+ mobility activities (Key Action 1)
The Adult Education Institution Dante is a competitive, modern and efficient institution that attracts numerous generations
Iniciado(a) por Andrej Marušić | Publicado em 2 dias atrás

INTERNSHIP PROGRAMS FOR HIGHSCHOOL STUDENTS IN RIJEKA, CROATIA Croácia
Erasmus+ mobility activities (Key Action 1)
INTERNSHIP PROGRAMS FOR HIGH SCHOOL STUDENTS IN RIJEKA, CROATIA
Iniciado(a) por Andrej Marušić | Publicado em 2 dias atrás

Pani Alemanha
Erasmus+ mobility activities (Key Action 1)

Plataforma Eletrónica para a Educação de Adultos na Europa – EPALE

A própria EPALE disponibiliza um vídeo que ajuda a utilizar estas funcionalidades.



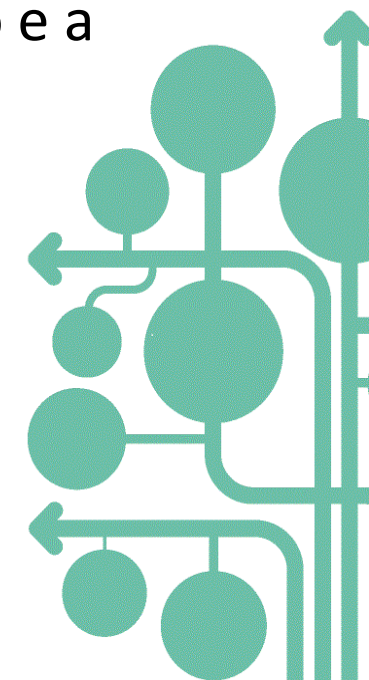
Plataforma Eletrónica para a Educação de Adultos na Europa – EPALE

Espaço Erasmus+

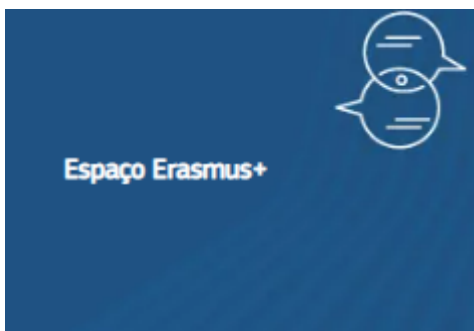
- Uma ferramenta que o ajuda a gerir e a promover o seu projeto Erasmus+ KA1 e KA2;
- Permite a partilha de informação e a conversação entre os parceiros do projeto e a disseminação pública de informação (a gestão é feita pelo grupo).

Para o obter:

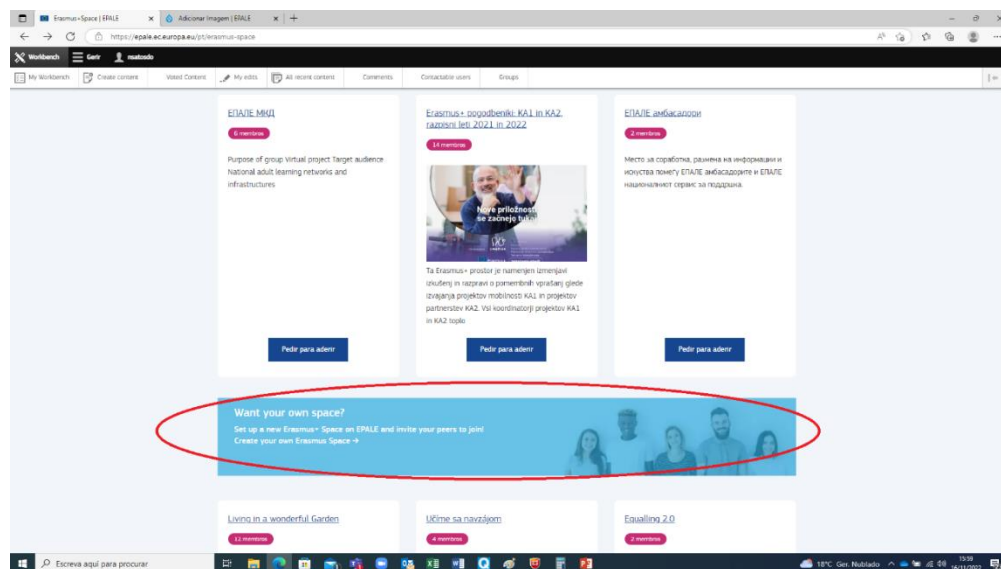
- Registe-se na EPALE;
- Solicite o seu espaço Erasmus+;
- Após ativado, convide os parceiros do projeto para o grupo.



Plataforma Eletrónica para a Educação de Adultos – EPALE



Como requerer um Espaço Erasmus+?



Name of group *

i
e.g. 'Exchanging ideas between Italy and France' or 'E+ Project ideas'

Description *

200 character(s) remaining

Purpose of group *

i
e.g. To discuss ideas or set up a project partnership

Target audience *

i
Who will be included in your group? Practitioners, policy makers, etc.

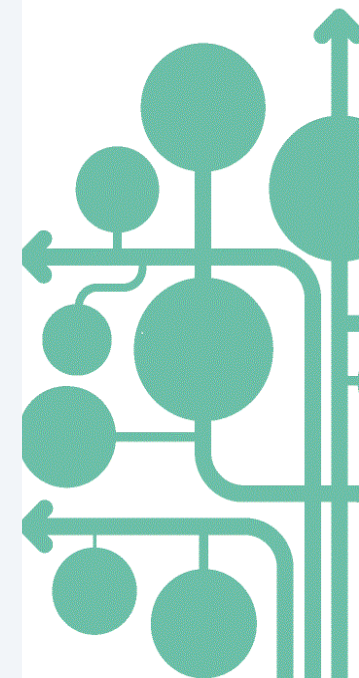
Administrator/Moderator *

i
Who will be responsible for adding members and moderating content if necessary?

As group Administrator, I agree to the terms of service. *

i

Send Request



Erasmus+
Opening minds.

Plataforma Eletrónica para a Educação de Adultos na Europa – EPALE



Erasmus+Space

O Espaço Erasmus+ é um instrumento seguro e protegido, em particular para os projetos Erasmus+ KA1 e KA2. Os coordenadores de projetos e os seus parceiros podem usá-lo para a gestão e divulgação de projetos. Portanto, o instrumento oferece a possibilidade de publicar conteúdos de forma privada, bem como para o público em geral. O objetivo central é colocar em prática projetos combinados de mobilidade e cooperação, que comecem principalmente com reuniões online que serão seguidas de reuniões presenciais.

Poderá utilizá-lo para a preparação de projetos, pois a EPALE oferece a oportunidade de procurar parcerias. Em breve, também ficará disponível um catálogo de cursos. Numa fase posterior, o ecossistema, onde tudo poderá ser encontrado num só lugar, será alargado com ligações aos instrumentos Erasmus+, como o futuro 'módulo dos beneficiários'.

Search for a group by it's name

Search group

Erasmus+ Space Example

111 membros



This is an Example of the new Erasmus+ Space tool on EPALE, designed in particular for Erasmus+ KA1 and KA2 projects. Project coordinators and their partners may use this safe and secure for project

Sair do grupo

RUR'UP: Innovative Education For Sustainable Development In Peripheral Rural Areas

15 membros



Purpose of group KA2 project Target audience Academics, students, researchers in andragogy

Pedir para aderir

AL AGENDA Magyarország

6 membros



Projektunkben arra törekszünk, hogy biztosítsuk a felnőttek alapkészség-fejlesztését érintő politikák koherenciáját és hatékonyságát.

Pedir para aderir

Plataforma Eletrónica para a Educação de Adultos na Europa – EPALE



Exemplo de um Espaço Erasmus + de um projeto português

XTeam-FEM

Overview Latest Content Events Documents Members Discussions

Home > XTeam-FEM

5 MEMBERS 0 ARTICLES 1 DOCUMENT 1 DISCUSSIONS

XTeam-FEM [Unsubscribe from this group](#)

5 members

XTeam-FEM will promote the constitution of an online epistemic community of female entrepreneurs that will provide counselling, mentoring and training to other female entrepreneurs with micro business

Purpose of group

KA2 project

Target audience

Adult learning providers

Search inside group

Search *

Enter Keywords

Search

Plataforma Eletrónica para a Educação de Adultos na Europa – EPALE

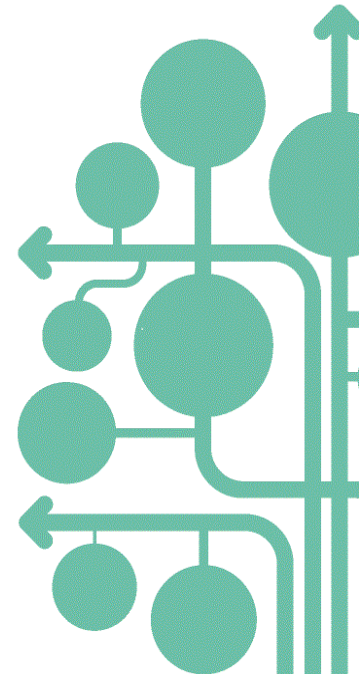
“A minha Comunidade”:

Adquira o seu crachá da EPALE: explica como adquirir pontos e obter um crachá da EPALE.

Os Conteúdos mais populares: lista conteúdos pelos números de visualizações, comentários e “likes”.

Os membros mais participativos: lista os nomes dos utilizadores que mais participam na EPALE, o seu país e permite que os sigamos.

A não perder: lista os conteúdos que os CSS/NSS consideraram mais interessantes para leitura.



Plataforma Eletrónica para a Educação de Adultos na Europa – EPALE

Crachás da EPALE

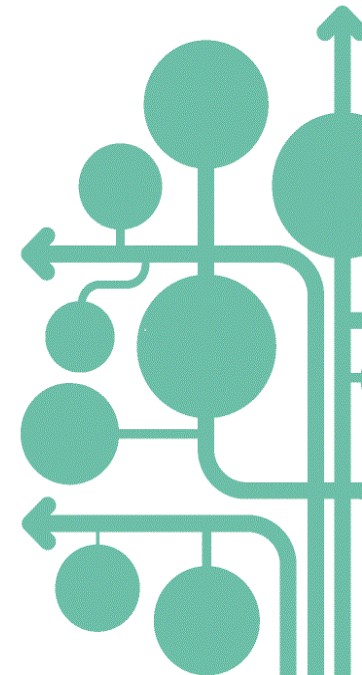
- Contribuidor da Comunidade (250 pontos)



- Colaborador da Comunidade (500 pontos)



- Herói da Comunidade (1000 pontos)



Plataforma Eletrónica para a Educação de Adultos na Europa – EPALE

Reconhecimento dos contributos dos utilizadores para a EPALE (“A minha Comunidade”)

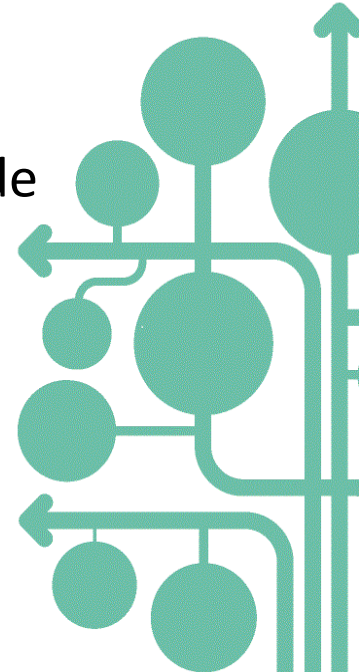
Através de **crachás** que se obtêm com pontos, atribuídos do seguinte modo:

Atuação enquanto membro da EPALE

- Submissão de um blogue, notícia, recurso, evento, discussão e anúncio para pesquisa de parceiros – **100 pontos**;
- Adicionar um comentário – **20 pontos**;
- Adicionar um “Like” – **5 pontos**.

Reconhecimento por parte da comunidade

- Receber um comentário – **40 pontos**;
- Obter um “Like” - **10 pontos**



Plataforma Eletrónica para a Educação de Adultos na Europa – EPALE

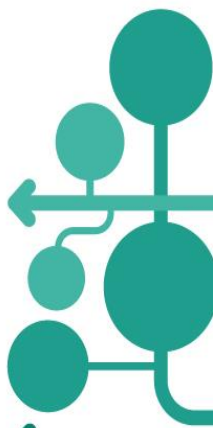
EPALE

Portugal

#juntossomosepale

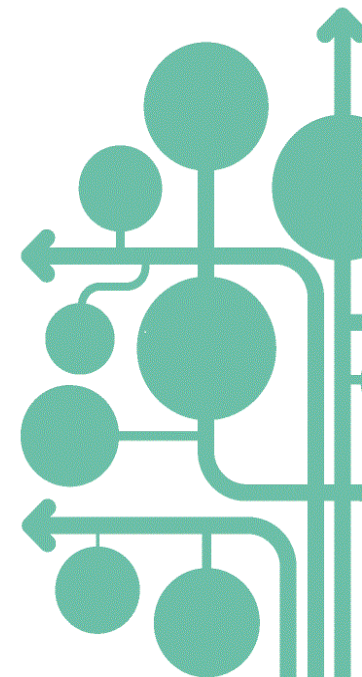
Inquérito

Submissão de conteúdos na plataforma EPALE



Inquérito em curso:

Inquérito do Serviço Nacional de Apoio da EPALE:
**Que dificuldades enfrenta quando procura
submeter conteúdos? – até ao dia 29 de dezembro
de 2023** [Submissão de conteúdos na EPALE \(google.com\)](https://google.com)



Plataforma Eletrónica para a Educação de Adultos na Europa – EPALE

MOOC da EPALE : oportunidades de financiamento Erasmus+ para operadores de educação de adultos (EU Academy)



Erasmus+ funding opportunities for adult education providers

An EPALE MOOC

© European Union 2023/Unsplash, firmbee

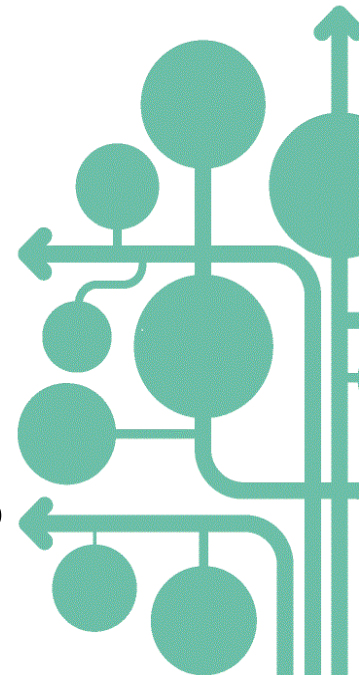
- disponibiliza conhecimentos práticos relacionados com a processo de aprovação de financiamento
- **oferece informações detalhadas sobre os projetos KA1 e KA2, bem com documentos e ferramentas de apoio para orientação no processo de candidatura com o objetivo de tornar o processo de candidatura mais acessível aos “recém-chegados” ao programa.**

[MOOC da EPALE atualizado: oportunidades de financiamento Erasmus+ para operadores de educação de adultos | EPALE \(europa.eu\)](https://europa.eu)

Plataforma Eletrónica para a Educação de Adultos na Europa – EPALE

Algumas dicas/sugestões:

- Inserir sempre pelo menos uma imagem para que o artigo tenha maior visibilidade e seja mais atrativo;
- Dimensão ideal de imagens para a EPALE: 640 x 382 px;
- No registo de uma entidade (organização), se a sua entidade não tiver código de acreditação não deverá inscrever a OID para poder prosseguir;
- Se pretender que um evento tenha maior destaque, para além de criar um evento, deverá também criar uma notícia sobre o mesmo (ex: explicando as razões para a realização do evento, os objetivos, etc.);
- Nas criação de um evento físico, por vezes não basta copiar o código postal, é necessário digitar os números para que este seja aceite.
- Na criação de um evento híbrido, para a sua inscrição, o mais fácil é tratá-lo como *online*, referindo depois que também ocorre presencialmente num determinado local, no corpo do texto.



Plataforma Eletrónica para a Educação de Adultos na Europa – EPALE

Obrigada!

dora.santos@anqep.gov.pt

