

Plataforma Eletrónica para a Educação de Adultos na Europa – EPALE

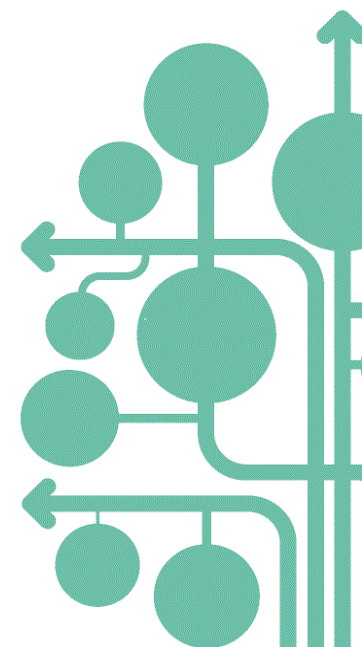
Uma plataforma que reúne profissionais que trabalham em educação formal, não-formal e informal de adultos em toda a Europa

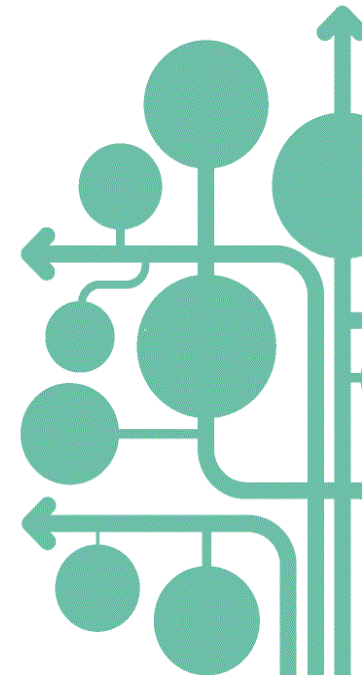
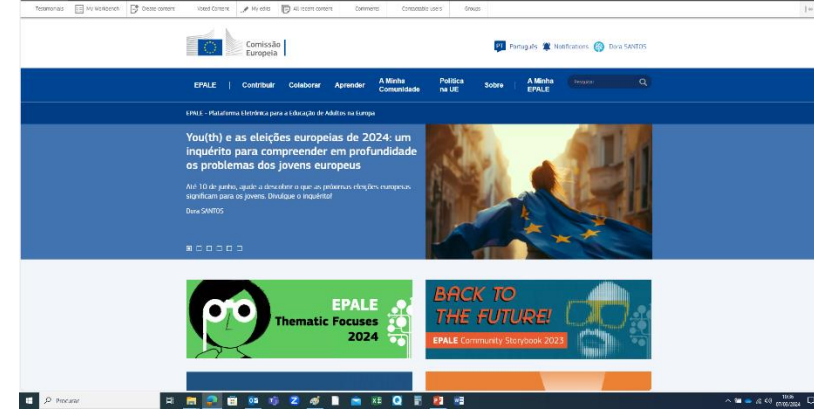
Reunião de lançamento de projetos KA 210 (2ª Ronda)

Lisboa, 12 de março de 2024

Dora Santos

Agência Nacional para a Qualificação e o Ensino Profissional – ANQEP
EPALE Portugal



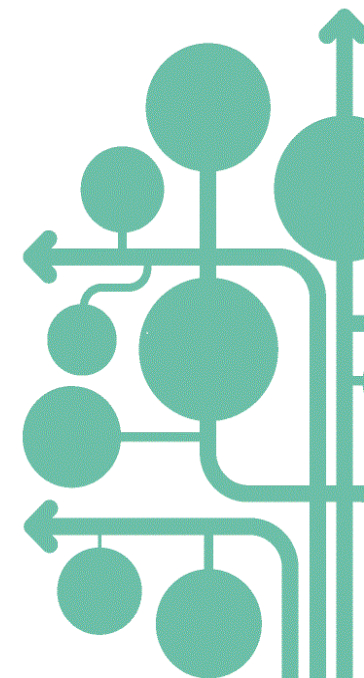


O que é a EPALe?

- é uma comunidade europeia, multilíngue, de adesão livre, para profissionais de educação de adultos (incluindo pessoal de orientação, investigadores, académicos, responsáveis pelo setor dos RH nas empresas, profissionais afetos a organizações que trabalham na capacitação e na qualificação de adultos, especialistas, futuros profissionais do setor e responsáveis políticos, etc.);
- é financiada pelo Programa Erasmus+ e faz parte da estratégia da União Europeia para a promoção de mais e melhores oportunidades de aprendizagem para todos os adultos;
- integra 37 países e cada qual tem um Serviço Nacional de Apoio (NSS) - gere a página da EPALe e promove a plataforma nesse país;

O que é a EPALE?

- em Portugal, o NSS é assegurado pela **ANQEP**, desde 2014;
- atualmente, tem aproximadamente **144.000** membros registados em toda a **Europa**;
- Portugal tem **4.200** utilizadores registados;
- tem **32 versões linguísticas online** (versão portuguesa - <https://epale.ec.europa.eu/pt>), também disponíveis na *app da EPALE*;
- na página do Facebook - ***EPALE Portugal*** é possível seguir os principais destaques na versão portuguesa: <https://www.facebook.com/EPALE.PT>



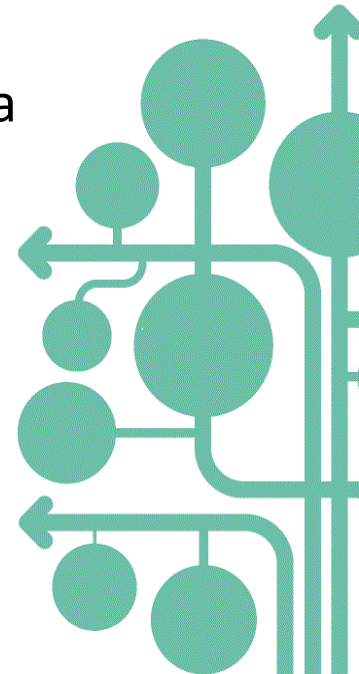
Vantagens em fazer parte da EPALE:

Acesso diário a:

- **informação** e reflexões atualizadas sobre as políticas de educação e formação de adultos e de aprendizagem ao longo da vida;
- **formação** (MOOC, OER, Catálogo de Cursos *Online*) e a uma vasta gama de **recursos** para enriquecimento pessoal e profissional.

Possibilidade de:

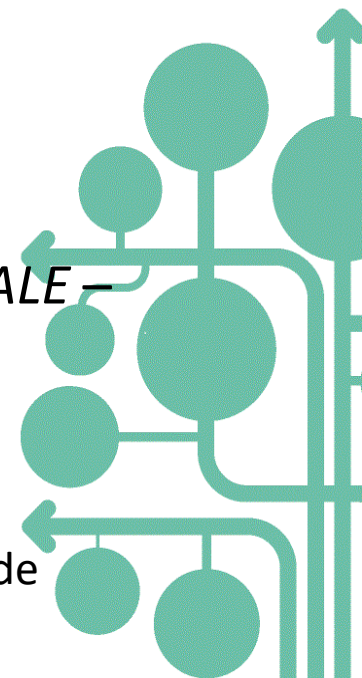
- **submeter notícias, recursos, eventos ou blogs** sobre os projetos em que participa ou sobre outro assunto no domínio da Educação de Adultos ou da ALV.
- **divulgar a formação** desenvolvida pela instituição num **Catálogo de Cursos *Online*** disponibilizado a todos os utilizadores registados;



Vantagens em fazer parte da EPALE:

Possibilidade de:

- contactar diretamente com profissionais do mesmo setor de toda a Europa (através da participação na *Community of European VET practitioners*; da criação ou da participação em comunidades de prática; da criação ou adesão a espaços de colaboração privados);
- gerir mais facilmente um projeto Erasmus+;
- participar nos eventos promovidos pela Plataforma (ex: *Conferência da Comunidade EPALE* – em outubro);
- participar e interagir nas iniciativas promovidas pela Plataforma (ex: *Histórias da Comunidade EPALE*; *Discussões online*, *Podcasts*, *Noticiário da EPALE* – na 1ª segunda-feira de cada mês, às 11h00).



Focos temáticos da EPALE em 2024:

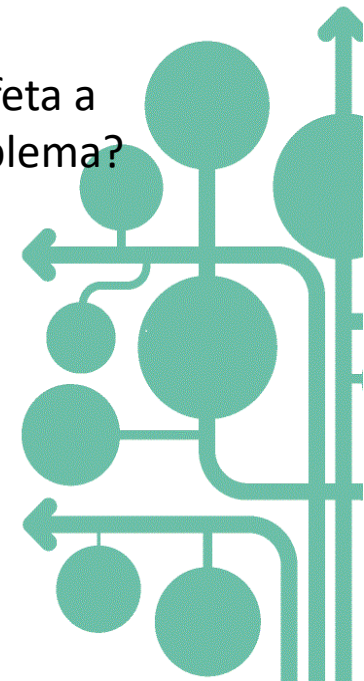


Melhoria de Competências e Requalificação para a **Transição Digital**

- a importância de dotar os adultos de **uma ampla gama de competências digitais**, desde a literacia digital básica até à literacia de dados e dos algoritmos.
- **A capacitação das mulheres na tecnologia**. Como combater a sub-representação das mulheres nas profissões TIC e na educação STEM? Quais as melhores práticas para garantir que a educação e a formação conduzam a uma integração eficaz e duradoura das mulheres no mercado de trabalho? Como é que o preconceito de género afeta a tecnologia e que papel a aprendizagem e a educação de adultos podem desempenhar para resolver este problema?

Educação de Adultos para o **Desenvolvimento Sustentável**

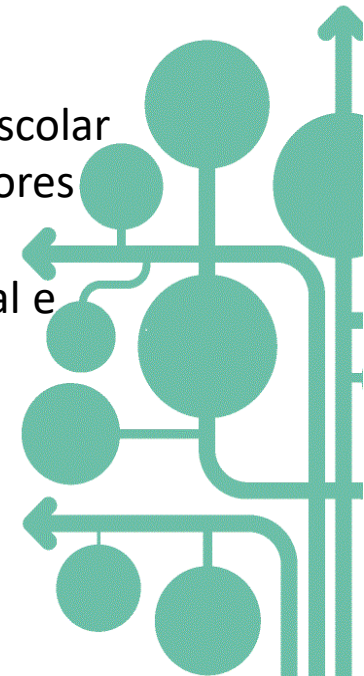
- o papel da educação para **um futuro mais verde e sustentável**.
- Como garantir que **a sustentabilidade e a literacia ecológica** sejam integradas nos programas de educação de adultos e na formação de educadores? Como formar a força de trabalho para desenvolver **as competências verdes alinhadas com os desafios atuais**? Quais são as potencialidades da educação de adultos para impulsionar **mudanças a longo prazo**?



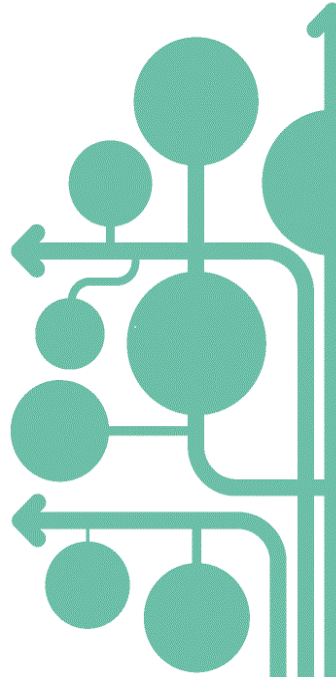
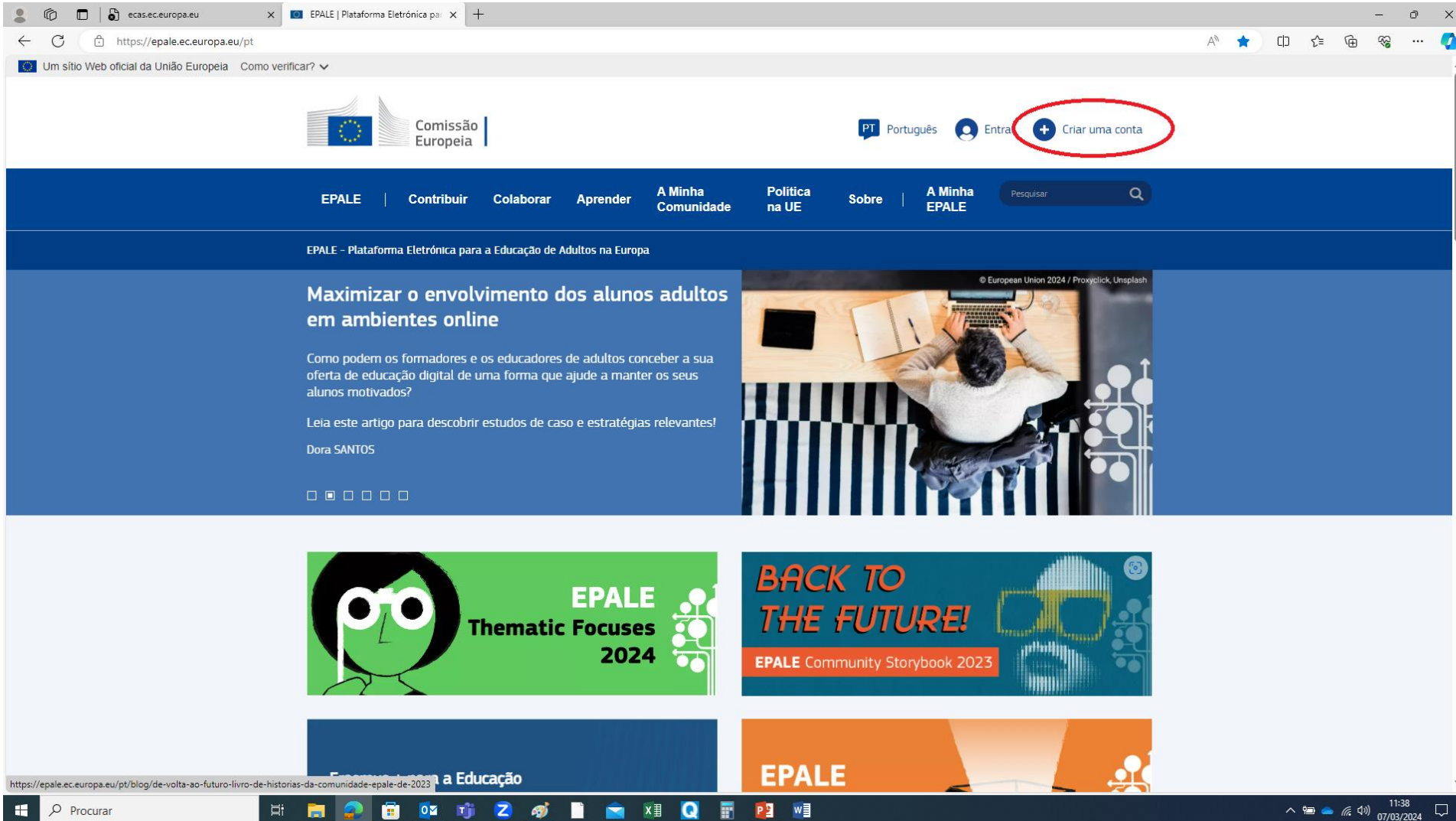


Educação de Adultos como **Forma de Sair da Pobreza**

- a **relação entre pobreza e educação**.
- Como podemos combater as **causas profundas do fraco desempenho educativo**, incluindo o abandono escolar precoce, analisando a **aprendizagem ao longo da vida com uma abordagem holística**? Quais são as melhores práticas e metodologias para apoiar a **capacitação** e o sentido de **apropriação dos alunos** nos percursos educativos? Como pode a **validação de competências** capacitar as pessoas para libertarem o seu potencial e prosperarem, tanto no local de trabalho como na sociedade em geral.



Como criar uma conta na EPALE?



Encontre uma organização
parceira



Perquisa de parceiros

Partilhe ideias e crie oportunidades de networking com indivíduos ou organizações através da Pesquisa de Parceiros da EPALE.

[Ver mais detalhes →](#)



Inscrever a sua organização

By registering your organisation on EPALE, you will be able to make a partner search announcement yourself.

[Adicione a sua organização →](#)



Fazer um anúncio para encontrar parceiros

Poderá publicar um anúncio com a descrição do tipo de parceiros que procura

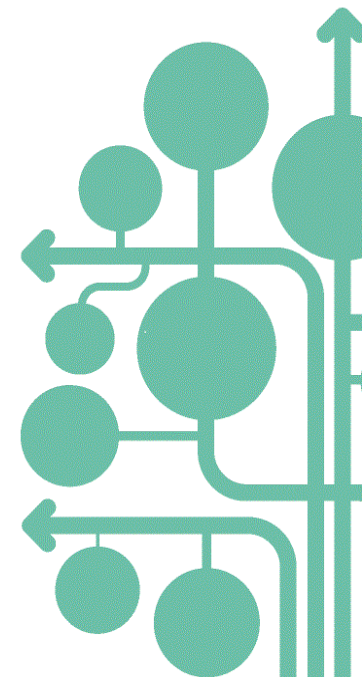
[Publicar um anúncio →](#)



Consultar anúncios de procura de parceiros

Poderá usar uma ferramenta de pesquisa para ler anúncios feitos por outras organizações

[Pesquisar anúncios →](#)



Plataforma Eletrónica para a Educação de Adultos na Europa – EPALE



Inscrever a sua organização

By registering your organisation on EPALE, you will be able to make a partner search announcement yourself.

[Adicione a sua organização →](#)

Primeira etapa

Criar uma organização



Inscreva a sua organização na EPALE

[EPALE](#) > [Collaborate](#) > [Organisations](#) > Inscreva a sua organização na EPALE

Designação da organização *

País *

i Selecione o País em que a sua organização está sediada a partir da lista.

ID da organização

i Este é o número de identificação da organização usado no Erasmus+. Se se candidatou a um projeto Erasmus+ já criou este número de identificação. Se ainda não participou no Erasmus+, poderá registar-se [aqui](#).

Código de Acreditação

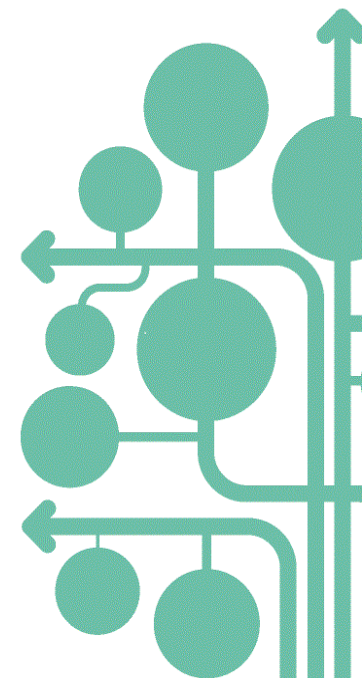
i Se a sua organização tem uma acreditação Erasmus na educação de adultos, pode inserir aqui o seu código de acreditação. O código de acreditação usa o seguinte formato padrão: YYYY-1-NA00-KA120-ADU-000000000. Se incluir o seu código de acreditação, outros utilizadores da EPALE poderão verificar que a sua organização é acreditada. Se a sua organização ainda não é acreditada pelo Erasmus+, poderá consultar o [Guia do Programa Erasmus+](#) para obter informação sobre como se candidatar.

Logótipo da organização

Não tem nenhum conteúdo de media selecionado.

[Adicionar media](#)

Carregar o logótipo da sua organização Se não tiver um logótipo deixe este espaço em branco



Erasmus+
enriching lives, opening minds.



Plataforma Eletrónica para a Educação de Adultos na Europa – EPALE



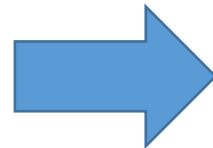
Fazer um anúncio para encontrar parceiros

Poderá publicar um anúncio com a descrição do tipo de parceiros que procura

[Publicar um anúncio →](#)

Segunda etapa

Criar um anúncio para encontrar um parceiro

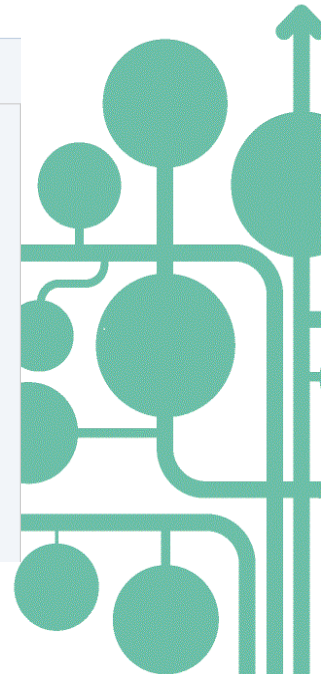


Criar anúncio para procurar parceiros



[EPALE](#) > [Collaborate](#) > [Partner search](#) > Criar anúncio para procurar parceiros

Conteúdo *	Tipo de publicação * <input type="text" value="- Selecione um valor -"/>
	Organização <input type="text"/> <small>Indique o nome da sua organização. NB: Todas as organizações têm de estar registadas na pesquisa de parceiros da EPALE antes de completar este pedido.</small>
	País <input type="text" value="- Nenhum -"/> <small>Selecione o País em que a sua organização está sediada a partir da lista.</small>
	Contactos * <input type="text" value="Cristina Aguiar (196611)"/>



Plataforma Eletrónica para a Educação de Adultos na Europa – EPALE

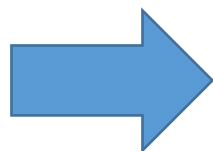


Consultar anúncios de procura de parceiros

Poderá usar uma ferramenta de pesquisa para ler anúncios feitos por outras organizações

[Pesquisar anúncios →](#)

Terceira etapa
Procurar anúncios de outras organizações



Pesquisa de parceiros

Início > Pesquisa de parceiros

Procurar uma parceria

Restrinja os seus resultados

Parcerias no meus país
Por favor, seleccione

Tipo de publicação
Por favor, seleccione

Tipo de atividade
Por favor, seleccione
ⓘ Poderá seleccionar vários valores

Publicações tendo por base o país
Por favor, seleccione

Tipo de Organização

STAFF MOBILITY programs in Rijeka, Croatia Croácia
Erasmus+ mobility activities (Key Action 1)
The Adult Education Institution Dante is a competitive, modern and efficient institution that attracts numerous generations
Iniciado(a) por Andrej Marušić | Publicado em 2 dias atrás

INTERNSHIP PROGRAMS FOR HIGHSCHOOL STUDENTS IN RIJEKA, CROATIA Croácia
Erasmus+ mobility activities (Key Action 1)
INTERNSHIP PROGRAMS FOR HIGH SCHOOL STUDENTS IN RIJEKA, CROATIA
Iniciado(a) por Andrej Marušić | Publicado em 2 dias atrás

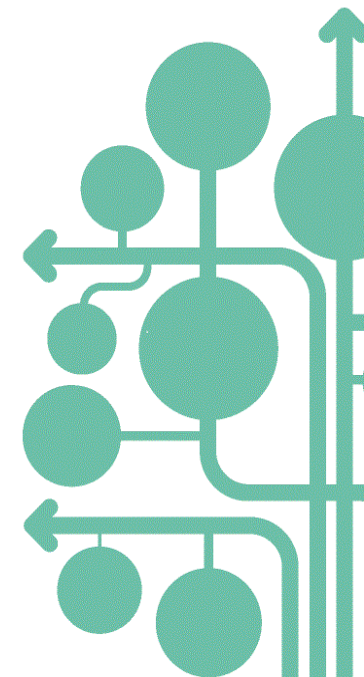
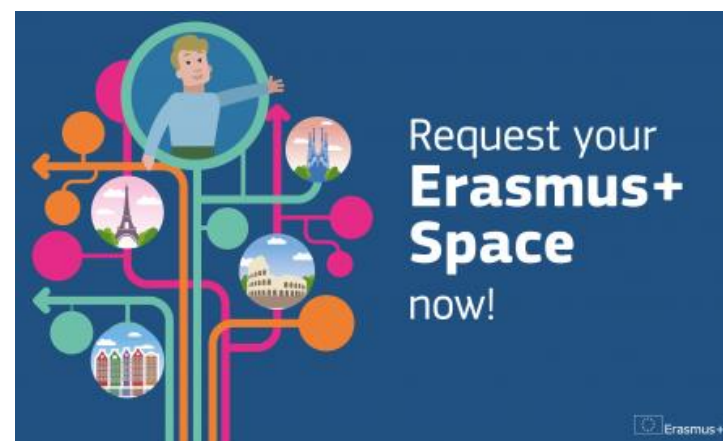
Pani Alemanha
Erasmus+ mobility activities (Key Action 1)

Espaço Erasmus+

- Uma ferramenta que o ajuda a gerir e a promover o seu projeto Erasmus+ KA1 e KA2;
- Permite a partilha de informação e a conversação entre os parceiros do projeto e a disseminação pública de informação (a gestão é feita pelo grupo).

Para o obter:

- Registe-se na EPALE;
- Solicite o seu espaço Erasmus+;
- Após ativado, convide os parceiros do projeto para o grupo.





Como requerer um Espaço Erasmus+?

KA220-SCH- Cooperation partnerships in school education. 10 Partners from Italy, Croatia, France, Malta Romania. Project webpage here News here

Pedir para aderir

Facilitates collaboration between educational institutions and businesses for student exchanges in Vocational Education & Training and Higher Education studies.

LANTE
LEARNING & ACTION
ENERGY TRANSITION

Project participants' space. Sharing and exchange of content, collaboration and co-development.

Pedir para aderir

Quer ter o seu próprio espaço?
Crie um novo Espaço Erasmus+ na EPAL e convide os seus pares a aderirem!
Criar o seu próprio Espaço Erasmus →

CONSORCIO ERASMUS+ VET de la Región de Murcia - Erasmus + Space
14 membros

Espacio Erasmus para colaboraciones entre el Servicio de Formación Profesional del a CARM y el Consorcio asociado

AWARE project (KA220)
7 membros

AWARE project aims to develop didactic approaches, methodologies, and curriculum content to develop cybersecurity awareness and competencies related to a priority for the VET

Social Sports 4 All
19 membros

This is the place to discuss Social Sports 4 All action. This is a project aiming for creating wellbeing and skills in people and communities through walking football and adventure therapy



Name of group *

i
e.g. 'Exchanging ideas between Italy and France' or 'E+ Project ideas'

Description *

200 character(s) remaining

Purpose of group *

- Select -

i
e.g. To discuss ideas or set up a project partnership

Target audience *

- Select -

i
Who will be included in your group? Practitioners, policy makers, etc.

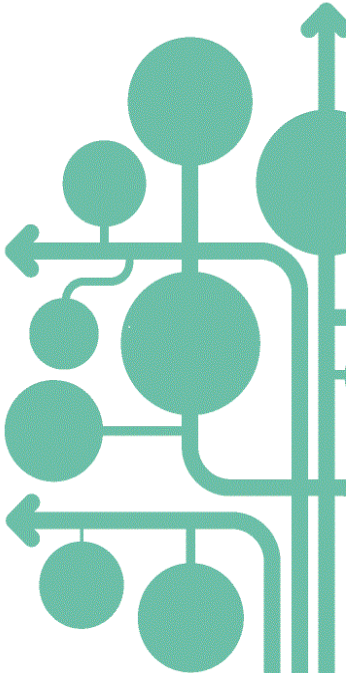
Administrator/Moderator *

i
Who will be responsible for adding members and moderating content if necessary?

As group Administrator, I agree to the [terms of service](#). *

i

Send Request



Plataforma Eletrónica para a Educação de Adultos na Europa – EPALE



Erasmus+Space

O Espaço Erasmus+ é um instrumento seguro e protegido, em particular para os projetos Erasmus+ KA1 e KA2. Os coordenadores de projetos e os seus parceiros podem usá-lo para a gestão e divulgação de projetos. Portanto, o instrumento oferece a possibilidade de publicar conteúdos de forma privada, bem como para o público em geral. O objetivo central é colocar em prática projetos combinados de mobilidade e cooperação, que comecem principalmente com reuniões online que serão seguidas de reuniões presenciais.

Poderá utilizá-lo para a preparação de projetos, pois a EPALE oferece a oportunidade de procurar parcerias. Em breve, também ficará disponível um catálogo de cursos. Numa fase posterior, o ecossistema, onde tudo poderá ser encontrado num só lugar, será alargado com ligações aos instrumentos Erasmus+, como o futuro 'módulo dos beneficiários'.

Search for a group by it's name

Search group

Erasmus+ Space Example

111 membros



This is an Example of the new Erasmus+ Space tool on EPALE, designed in particular for Erasmus+ KA1 and KA2 projects. Project coordinators and their partners may use this safe and secure for project

Sair do grupo

RUR'UP: Innovative Education For Sustainable Development In Peripheral Rural Areas

15 membros



Purpose of group KA2 project Target audience Academics, students, researchers in andragogy

Pedir para aderir

AL AGENDA Magyarország

6 membros



Projektunkben arra törekszünk, hogy biztosítsuk a felnőttek alapkészség-fejlesztését érintő politikák koherenciáját és hatékonyságát.

Pedir para aderir

Plataforma Eletrónica para a Educação de Adultos na Europa – EPALE



Exemplo de um Espaço Erasmus + de um projeto português

XTeam-FEM

Overview Latest Content Events Documents Members Discussions

Home > XTeam-FEM

5 MEMBERS 0 ARTICLES 1 DOCUMENT 1 DISCUSSIONS

XTeam-FEM [Unsubscribe from this group](#)

5 members

XTeam-FEM will promote the constitution of an online epistemic community of female entrepreneurs that will provide counselling, mentoring and training to other female entrepreneurs with micro business

Purpose of group

KA2 project

Target audience

Adult learning providers

Search inside group

Search *

Enter Keywords

Search

“A minha Comunidade”:

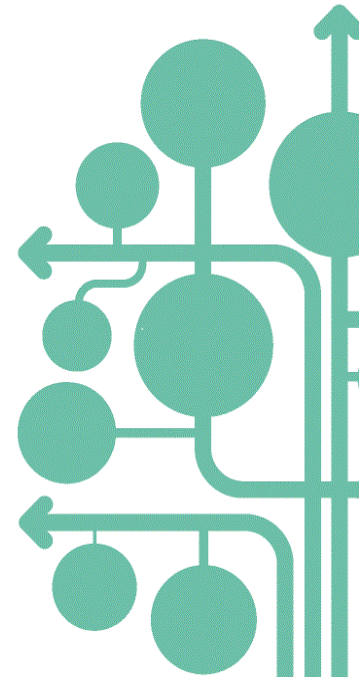
Adquira o seu crachá da EPALE: explica como adquirir pontos e obter um crachá da EPALE.

Os Conteúdos mais populares: lista conteúdos pelos números de visualizações, comentários e “likes”.

Os membros mais participativos: lista os nomes dos utilizadores que mais participam na EPALE, o seu país e permite que os sigamos.

A não perder: lista os conteúdos que os CSS/NSS consideraram mais interessantes para leitura.

Histórias da Comunidade: acesso a todas as histórias publicadas nas diferentes edições da iniciativa. A próxima edição deverá ser lançada ainda este mês. As histórias publicadas são compiladas num e-book no final do ano. As histórias podem ser submetidas em português ou em inglês.



Crachás da EPALE

- Contribuidor da Comunidade (250 pontos)



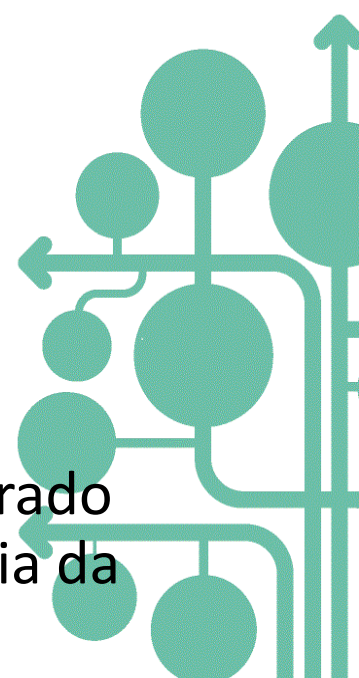
- Colaborador da Comunidade (500 pontos)



- Herói da Comunidade (1000 pontos)



Em breve vai haver a **“Hall of fame”** da EPALE e em outubro (entre 15 e 17) é esperado que haja um **Evento para os Heróis da Comunidade**, em paralelo com a Conferência da Comunidade da EPALE.



Reconhecimento dos contributos dos utilizadores para a EPALE (“A minha Comunidade”)

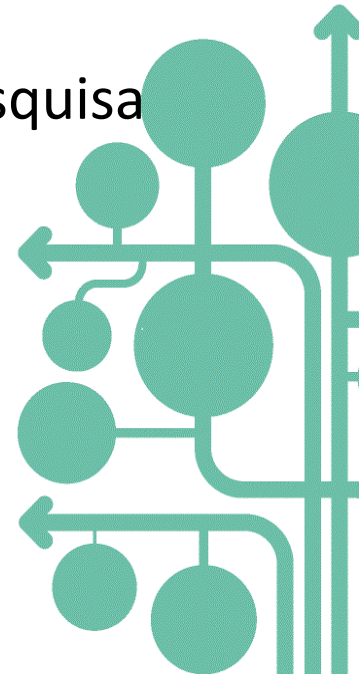
Através de **crachás** que se obtêm com pontos, atribuídos do seguinte modo:

Atuação enquanto membro da EPALE

- Submissão de um blogue, notícia, recurso, evento, discussão e anúncio para pesquisa de parceiros – **100 pontos**;
- Adicionar um comentário – **20 pontos**;
- Adicionar um “Like” – **5 pontos**.

Reconhecimento por parte da comunidade

- Receber um comentário – **40 pontos**;
- Obter um “Like” - **10 pontos**



Próximas iniciativas:

➤ Laboratório de *Storytelling* da EPALE

13 de março, das 9h00 às 11h00,

com Allison Myers, diretora do [StoryCollab](#)

Workshop interativo - técnicas de contar histórias para a escrita de uma narrativa eficaz, na primeira pessoa.

➤ Discussão *online* da EPALE

sobre "**Sustentabilidade e educação de adultos: ir além das competências verdes?**"

19 de março, das 9h00 às 15h00

- Qual o papel da educação de adultos na promoção de competências verdes?
- Qual é o papel das competências-chave para a aprendizagem ao longo da vida neste cenário?
- Qual é a ligação entre aptidões, competências, atitudes verdes e cidadania ativa?

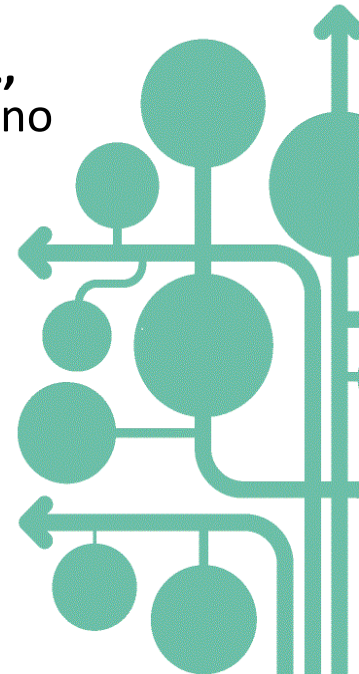


MOOC da EPALE : oportunidades de financiamento Erasmus+ para operadores de educação de adultos (EU Academy)

- disponibiliza conhecimentos práticos relacionados com a processo de aprovação de financiamento
- **oferece informações detalhadas sobre os projetos KA1 e KA2, bem com documentos e ferramentas** de apoio para orientação no processo de candidatura

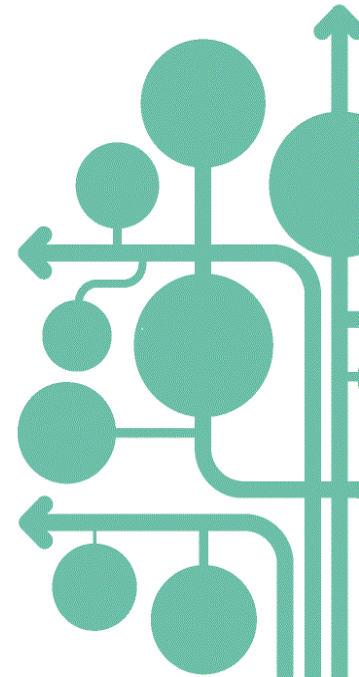
com o objetivo de **tornar o processo de candidatura mais acessível aos “recém-chegados”** ao programa.

[MOOC da EPALE atualizado: oportunidades de financiamento Erasmus+ para operadores de educação de adultos | EPALE \(europa.eu\)](#)



Algumas dicas/sugestões:

- Inserir sempre pelo menos uma imagem para que o artigo tenha maior visibilidade e seja mais atrativo;
- Dimensão ideal de imagens para a EPALE: 640 x 382 px;
- No registo de uma entidade (organização), se a sua entidade não tiver código de acreditação não deverá inscrever a OID para poder prosseguir;
- Se pretender que um evento tenha maior destaque, para além de criar um evento, deverá também criar uma notícia sobre o mesmo;
- Nas criação de um evento físico, por vezes não basta copiar o código postal, é necessário digitar os números para que este seja aceite.
- Na criação de um evento híbrido, o mais fácil é tratá-lo como *online*, referindo depois, no corpo do texto, que também ocorre presencialmente num determinado local.



Plataforma Eletrónica para a Educação de Adultos na Europa – EPALE

Obrigada!

dora.santos@anqep.gov.pt

96.561.80.28

