

# Plano de apoio à Internacionalização do Ensino Superior para 2026

9 de dezembro de 2025 – Pavilhão de Portugal,  
Lisboa

# ENQUADRAMENTO ESTRATÉGICO

A internacionalização é um eixo estruturante para a competitividade do ensino superior português.

→ ANE+EF, em colaboração com CRUP, CCISP e APESP reforça o seu papel na coordenação nacional, capacitação institucional e promoção internacional.

**Objetivo central:** posicionar Portugal de forma mais visível, atrativa e competitiva no espaço global do ensino superior.

O Plano 2026 articula-se com:

- Estratégia Nacional de Internacionalização do ES
- Prioridades do Programa Erasmus+ 2021-2027
- Operação “Estudar e Investigar em Portugal – Norte, Centro e Alentejo” (COMPETE) e Candidatura Lisboa 2030 (2025–2026)

# OBJETIVO GERAL PARA 2026

STUDY & RESEARCH  
IN PORTUGAL

Reforçar a presença e a competitividade global das Instituições de Ensino Superior portuguesas, aumentando a atração de estudantes e investigadores internacionais, ampliando redes de cooperação e consolidando a marca nacional *Study & Research in Portugal*.

# PARTE I — EIXOS PRIORITÁRIOS DA ESTRATÉGIA (2025–2026)

# OS TRÊS EIXOS DA ESTRATÉGIA:

1. Capacitação das IES & Promoção Internacional
2. Captação de Estudantes e Investigadores Internacionais
3. Comunicação Integrada e Presença Digital – *Study & Research in Portugal*

Definidos em 2024, estes eixos estruturam o plano para 2026 e respondem ao diagnóstico nacional e às candidaturas apresentadas ao COMPETE 2030 e LISBOA 2030.

## Objetivos principais

- Reforçar competências institucionais de internacionalização.
- Garantir presença qualificada em fóruns globais.
- Promover alinhamento estratégico entre IES (economia de escala, evitar dispersão, comunicação + eficaz).

## Linhas de ação 2026:

- Participação coordenada em conferências internacionais estratégicas (América Latina, América do Norte, Ásia-Pacífico e Europa).
- Sessões de capacitação para reforço da capacidade de negociação, desenvolvimento de parcerias e construção de programas conjuntos.
- Formação contínua das equipas de internacionalização (tendências globais, mercados, boas práticas).
- Alinhamento estratégico entre IES, evitando duplicação de esforços e potenciando impacto coletivo.

# EIXO 2: CAPTAÇÃO DE ESTUDANTES E INVESTIGADORES INTERNACIONAIS

## Objetivos principais

- Diversificar mercados emissores.
- Fortalecer canais de recrutamento qualificados.
- Intensificar presença conjunta em feiras com maior retorno.

## Linhas de ação 2026:

- Representação conjunta sob a marca *Study & Research in Portugal* em feiras com retorno:
  - Salão do Estudante (Brasil); Expo Estudante (LatAm); Salon Étudier à l'Étranger (França); China Education Expo (China)
- Consolidação de redes com agentes educativos, escolas internacionais, parceiros diplomáticos.
- Reforço da capacidade de resposta das IES às exigências dos mercados prioritários.
- Crescimento do número de leads, reuniões institucionais e candidaturas internacionais.

# EIXO 3: COMUNICAÇÃO E PRESENÇA DIGITAL

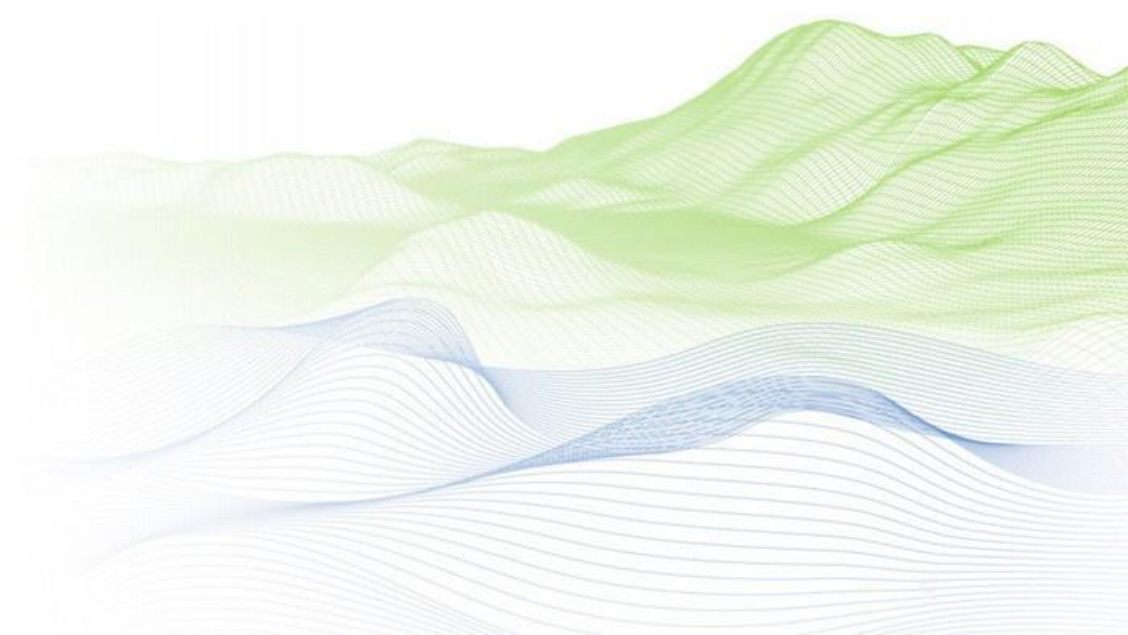
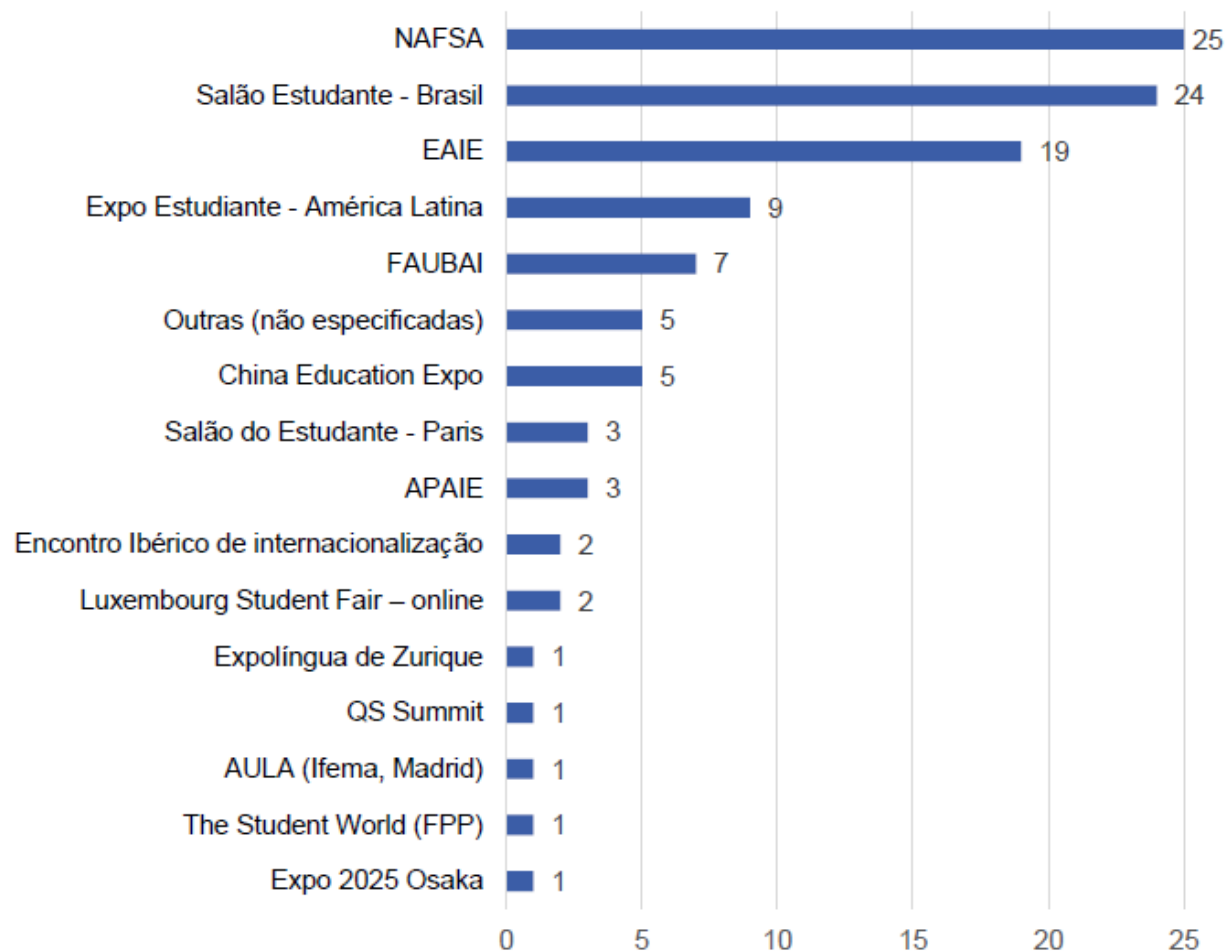
## Objetivos principais

- Consolidar a marca nacional e garantir comunicação contínua, coerente e multilingue.

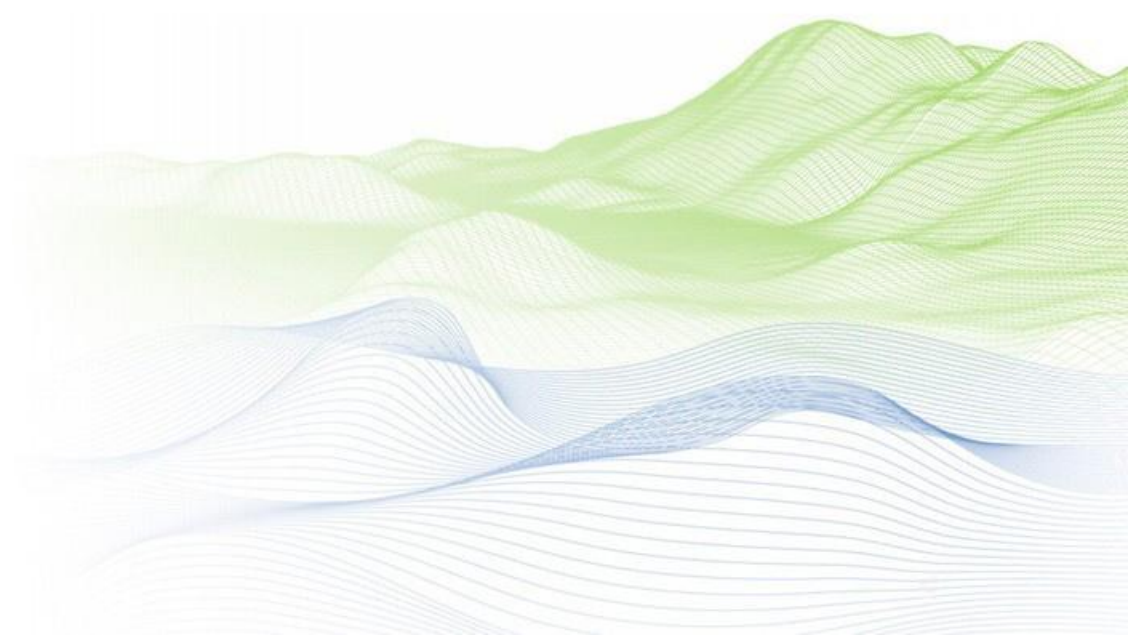
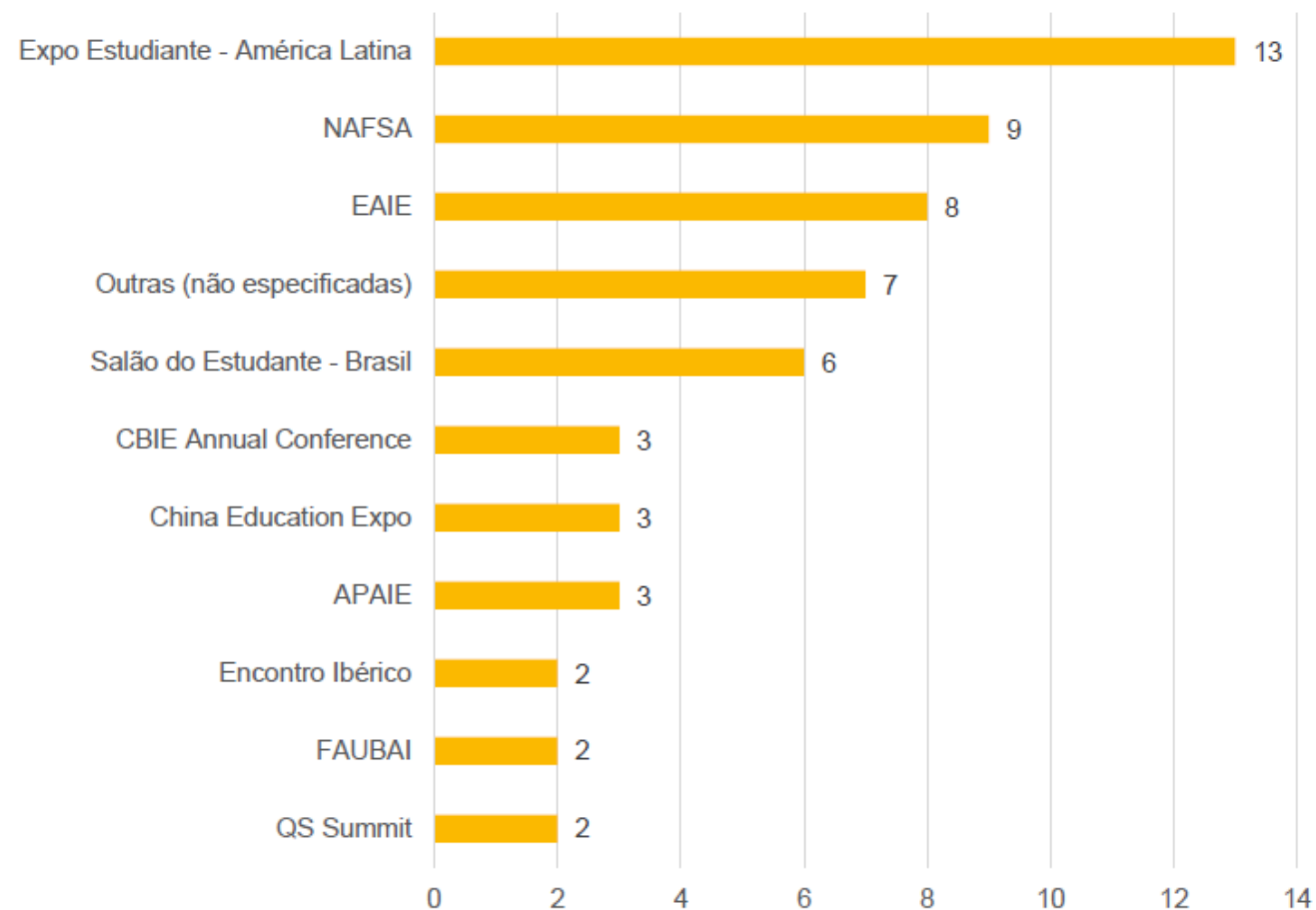
## Prioridades 2026:

- Re-lançamento e dinamização do *website Study & Research in Portugal*, como portal internacional de acesso à informação académica, científica e prática + Balcão Único
- Criação e gestão de redes sociais dedicadas para estudantes, investigadores e parceiros institucionais.
- Continuar o desenvolvimento de conteúdos de comunicação:
- Materiais gráficos e audiovisuais para feiras
- Kits de comunicação para IES
- Testemunhos, casos de sucesso, dados comparativos
- Reforço da visibilidade e reputação internacional através de campanhas digitais segmentadas.

# SE A SUA INSTITUIÇÃO PARTICIPA HABITUALMENTE NOUTRAS FEIRAS DE EDUCAÇÃO, INDIQUE QUAL OU QUAIS.









# NO ÂMBITO DA INICIATIVA S&R IN PORTUGAL, INDIQUE OUTRAS FEIRAS OU ORGANIZAÇÕES DE PROMOÇÃO INTERNACIONAL EM QUE GOSTARIA DE PARTICIPAR.



# PARTE II — ATIVIDADES E MISSÕES INTERNACIONAIS 2026

# CALENDÁRIO INTERNACIONAL 2026 – 1º SEMESTRE

 <p><b>AIEA</b> Association of International Education Administrators</p>	<p><u>AIEA</u> – Association of International Education Administrators</p> <p>&gt; <i>Leading the Way: Navigating Volatility and New Realities in International Education</i> Conference</p>	<p>Washington, DC, USA 16 a 19 de Fevereiro</p>
 <p><b>APAIE</b> Asia-Pacific Association for International Education</p>	<p><u>APAIE</u> - Asia-Pacific Association for International Education</p> <p>&gt; <i>Partnerships for the Global Good</i> Conference and Exhibition</p>	<p>Hong Kong 23 a 27 de Fevereiro</p>
 <p><b>THE Salão do Estudante</b></p>	<p><u>Salão do Estudante</u></p> <p>Student Fair</p>	<p>São Paulo, 21 e 22 de Março Rio Copa, 24 de Março Rio Barra, 25 de Março Brasília, 27 de Março Salvador, 29 de Março Maceió, 31 de Março Recife, 1 de Abril</p>
 <p>Florianópolis   Abril 11-15 <b>FAUBAI</b> 2026 CONFERENCE</p>	<p><u>FAUBAI</u> - Brazilian Association for International Education</p> <p>&gt; <i>Internationalisation for a Multipolar World</i> Conference and Exhibition</p>	<p>Florianópolis, 11 a 15 de Abril</p>
 <p>GLOBAL INTERNATIONAL SCHOOLS FORUM &amp; WORKSHOP</p>	<p><u>Global International Schools Forum &amp; Workshop</u></p>	<p>Sesimbra, 10 a 13 de Maio + visitas até 20 de Maio</p>
 <p><b>NAFSA</b> Connecting People. Changing the World.™</p>	<p><u>NAFSA</u> – National Association of Foreign Student Advisers → NAFSA: Association of International Educators</p> <p>&gt; <i>Global by Design</i> Conference and Expo</p>	<p>Orlando, Florida, USA 26 a 29 de Maio</p>

# CALENDÁRIO INTERNACIONAL 2026 – 2º SEMESTRE

 <p>European Association for International Education</p>	<p><u>EAIE</u> – European Association for International Education</p> <p>&gt; <i>The Rhythm of Revolution</i> Conference and Exhibition</p>	<p>Glasgow, Scotland, United Kingdom 8 a 11 de Setembro</p>
	<p><u>Étudier à l'Étranger</u></p> <p>Student Fair</p>	<p>Paris 3 a 5 de Outubro</p>
<p><b>EXPO ESTUDIANTE - EXPO POSGRADOS</b></p>	<p><u>Expo Estudiante – Expo Posgrados LatAm</u></p> <p>Student Fair</p>	<p>Cidade do México, 26 e 27 de Setembro Bogotá, Colombia 3 e 4 de Outubro Lima, Peru 8 de Outubro Santiago, Chile, 10 e 11 de Outubro</p>
 <p>THE FORUM ON EDUCATION ABROAD</p>	<p><u>The Forum on Education Abroad's Europe, Middle East, and Africa (EMEA) Conference</u></p> <p>Conference</p>	<p>Lisboa, 14 a 16 de Outubro</p>
	<p><u>CEE</u> – China Education Expo <u>CACIE</u> - China Annual Conference &amp; Expo for International Education</p> <p>Conference and Exhibition</p>	<p>Pequim Chengdu Xangai 30 de Outubro a 8 de Novembro</p>
 <p>Canadian Bureau for International Education</p>	<p><u>CBIE</u> – Canadian Bureau for International Education</p> <p>Conference and Expo</p>	<p>Ottawa, Canadá 22 a 25 de Novembro</p>

+ III Encontro Ibérico de Internacionalização

# MERCADOS PRIORITÁRIOS 2026



## Estados Unidos e Canadá

Cooperação científica, pós-graduação, parcerias estratégicas.



## América Latina

Brasil como mercado âncora; forte retorno de captação; proximidade cultural.  
+ Chile, Colômbia, México e Peru  
+ Argentina

Algumas iniciativas em  
colaboração com o



## Europa

Redes de excelência, alianças universitárias, parcerias estruturantes.



## Ásia-Pacífico

Captação de estudantes pós-graduados; reforço de reputação.



## África Lusófona

Cooperação institucional de longo prazo; mobilidade estruturada.

# RESULTADOS ESPERADOS 2026



- Aumento da visibilidade internacional das IES.
- Produtos consolidados: website SRiP, redes sociais, materiais de comunicação.
- Crescimento das leads internacionais e do interesse em ciclos completos.
- Reforço da cooperação institucional e científica.
- Redução da fragmentação na promoção internacional.
- Maior impacto económico regional (alojamento, cultura, turismo, serviços).
- Contributo para a meta europeia: 25% de estudantes internacionais até 2030.

# PARTE III — REDE NACIONAL DE REPRESENTANTES DE RELAÇÕES INTERNACIONAIS

# REDE NACIONAL DE REPRESENTANTES DAS RI

**Objetivo:** Criar um espaço permanente de cooperação, formação, troca de boas práticas e alinhamento estratégico entre as IES portuguesas.



## Membros

Responsáveis de RI de IES PT



## Frequência

Dois encontros anuais:

- 1.º Encontro Nacional – Primavera
- 2.º Encontro Nacional – Outono



## Componentes adicionais

Grupos de trabalho temáticos (acesso e ingresso, acolhimento, joint programmes, comunicação internacional, etc.)

Sesimbra, 10 de Maio

# SÍNTESE FINAL

- Estratégia integrada com três eixos complementares.
- 2026 será ano de consolidação da marca nacional e expansão da presença global.
- Execução plena do calendário internacional previsto no COMPETE e LISBOA 2030.
- Rede Nacional de RI como instrumento estruturante para impacto coletivo.
- Certificação Bem-Vindo a Portugal como incentivo à melhoria contínua das condições de acolhimento dos estudantes internacionais.

