

Ministério da Ciência e do Ensino Superior

Agência Nacional Erasmus+ Educação e Formação

MISSÃO A Agência Nacional ERASMUS+ Educação e Formação tem a missão de assegurar a gestão do Programa Erasmus+ nas áreas da Educação e Formação.

Objetivos Estratégicos (OE)

OE1	Aumentar a cobertura e impacto do Programa Erasmus+ Educação e Formação em Portugal.
OE2	Aumentar a eficiência no uso dos recursos das convenções atribuídas e da ANE+ EF.
OE3	Garantir a qualidade na execução do Programa e no desempenho da Agência.

20%		Eficácia								103,7%	Superado	3,7%
Peso	Objetivos operacionais / indicadores	Resultado 2017	Resultado 2018	Resultado 2019	Meta 2020	Tolerância	Valor crítico	Resultado 2020	Taxa realização	Classificação	Desvio	
50%	O1. Assegurar a participação no Programa de grupos sub-representados e promover a empregabilidade e o combate ao desemprego								100,0%	Atingido	0,0%	
33%	I.1. Candidaturas EFP nas 7 regiões PT com variação máxima de 3% face à percentagem de jovens entre os 15 e os 34 anos	6	6	5	5	1	7	5	100,0%	Atingido	0,0%	
33%	I.2. Percentagem de candidaturas aprovadas na ação-chave 2 com participação de empresas e outros atores socio-económicos ativos no mercado de trabalho	64,0	93,2	90,0	90,0	5,0	100,0	89,1	100,0%	Atingido	0,0%	
33%	I.3. Percentagem de mobilidades para estágio (contratualizadas)	44,00	44,10	42,44	42,0	2,0	50,0	40,0	100,0%	Atingido	0,0%	
50%	O2. Garantir a execução financeira e física das Convenções								107%	Superado	7,4%	
50%	I.4. Taxa de execução financeira da convenção encerrada no ano	97,7	96,2	97,86	97,00	0,5	100,0	96,85	100,0%	Atingido	0,0%	
50%	I.5. Taxa de execução física da convenção encerrada no ano	98,0	98,8	99,41	99,00	0,25	100,0	99,59	114,8%	Superado	14,8%	

24,5%		Eficiência								113,8%	Superado	13,8%
Peso	Objetivos operacionais / indicadores	Resultado 2017	Resultado 2018	Resultado 2019	Meta 2020	Tolerância	Valor crítico	Resultado 2020	Taxa realização	Classificação	Desvio	
50%	O3. Assegurar a boa execução do Programa através da otimização de recursos								101%	Superado	1,0%	
50%	I.6. Percentagem de custos com RH face aos custos administrativos	55,2	55,0	54,0	55,0	1,0	65,0	57,00	105,0%	Superado	5,0%	
50%	I.7. Taxa de execução do orçamento de atividades	n/a	n/a	n/a	93,0	1,0	100,0	89,20	97,0%	Não atingido	-3,0%	
50%	O4. Implementar processos de simplificação administrativa								127%	Superado	26,7%	
50%	I.8. Percentagem de atualização anual do Manual de Procedimentos	100,0	116,00	124,99	116,66	4,2	124,0	124,99	128,4%	Superado	28,4%	
50%	I.9. Percentagem de workflows do sharepoint e funcionalidades do Portal do Colaborador implementados/atualizados	100,0	88,9	94,5	100,0	5,56	111,2	111,2	125,0%	Superado	25,0%	

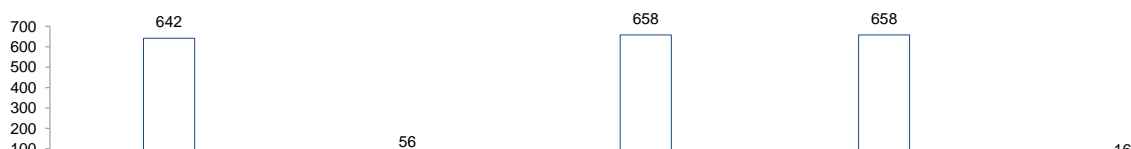
Ministério da Ciência e do Ensino Superior												
Agência Nacional Erasmus+ Educação e Formação												
55,5%	Qualidade									104,5%	Superado	4,5%
Peso	Objetivos operacionais / indicadores	Resultado 2017	Resultado 2018	Resultado 2019	Meta 2020	Tolerância	Valor crítico	Resultado 2020	Taxa realização	Classificação	Desvio	
10%	O5. Garantir a qualidade da implementação do Programa e da ANE+ EF									107%	Superado	7,5%
33%	I.10. Percentagem de relatórios finais de beneficiários com um ajuste financeiro abaixo de 2%	94,5	96,0	94,3	96,0	2,0	100,0	90,7	96,5%	Não atingido	-3,5%	
33%	I.11. Percentagem de prazos cumpridos do Calendário para o Uso de Fundos definido pela Comissão Europeia	99,4	100,0	99,2	98,0	1,0	100,0	99,9	123,8%	Superado	23,8%	
33%	I.12. Percentagem de concretização do Plano de Formação Interna	93,8	96,6	100,0	98,0	1,0	121,0	100,0	102,2%	Superado	2,2%	
60%	O6. Adotar medidas de apoio ao trabalhador que facilitem a conciliação da vida profissional, familiar e pessoal									106%	Superado	6,3%
50%	I.13. Percentagem de concretização do Plano de Segurança e Saúde no Trabalho (PSST)	n/a	n/a	100,0	75,0	12,5	125,0	100,0	112,5%	Superado	12,5%	
50%	I.14. Nível médio de satisfação dos trabalhadores face às medidas previstas no PSST	n/a	n/a	4,1	4,0	0,5	5,0	4,14	100,0%	Atingido	0,0%	
30%	O7. Avaliação pelos beneficiários do serviço prestado pela Agência									100%	Atingido	0,0%
100%	I.15. Nível médio de satisfação dos beneficiários	4,53	4,59	4,60	4,6	0,2	5,0	4,6	100,0%	Atingido	0,0%	

Recursos humanos	Pontos	Planeado	Pontuação planeada	Executado	Pontuação executada	Desvio
Dirigentes - Direção superior	20	2	40	2	40	0
Dirigentes - Direção intermédia	16	3	48	3	48	0
Técnico superior - (inclui Especialistas de informática)	12	42	504	44	512	8
Coordenador Técnico	9	0	0	0	0	0
Assistente técnico - (inclui Técnicos de informática)	8	5	40	5	48	8
Assistente Operacional	5	2	10	2	10	0
Total		54	642	56	658	16

Recursos financeiros (euros)	Planeado	Executado	Desvio
Orçamento de atividades/funcionamento	3 170 425	2 898 222	-272 203
Despesas c/Pessoal	1 855 537	1 644 089	-211 448
Aquisições de Bens e Serviços	1 290 988	1 210 145	-80 843
Outras despesas correntes	23 900	43 988	20 088
Investimento/projetos	91 500	14 800	-76 700
Outros valores	0	0	0
Total	3 261 925	2 913 022	-348 903

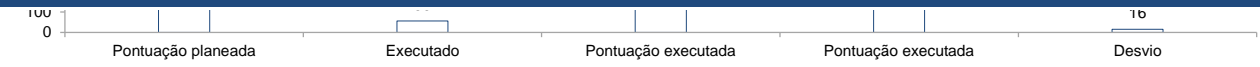
Gráficos Recursos Humanos e Recursos Financeiros

Recursos Humanos (pontos)

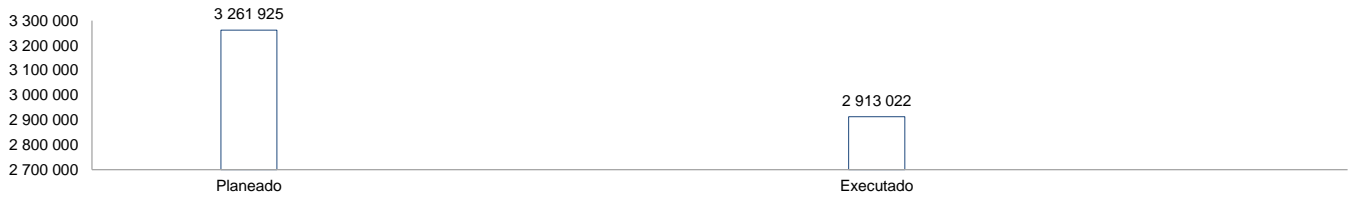


Ministério da Ciência e do Ensino Superior

Agência Nacional Erasmus+ Educação e Formação

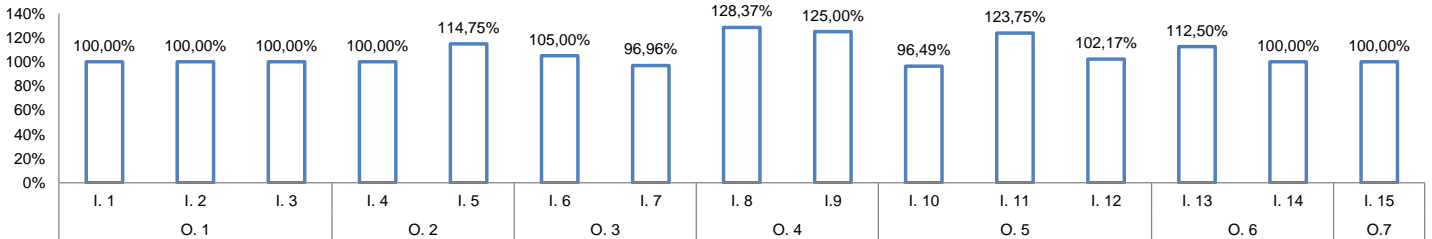


Recursos Financeiros (euros)

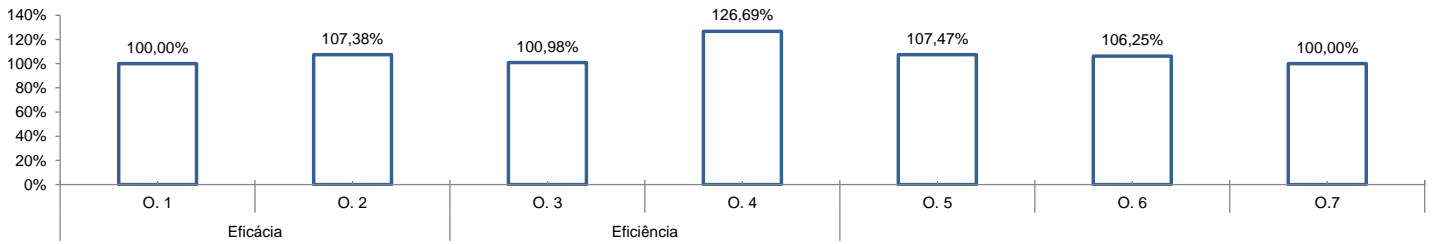


Gráficos Resultados

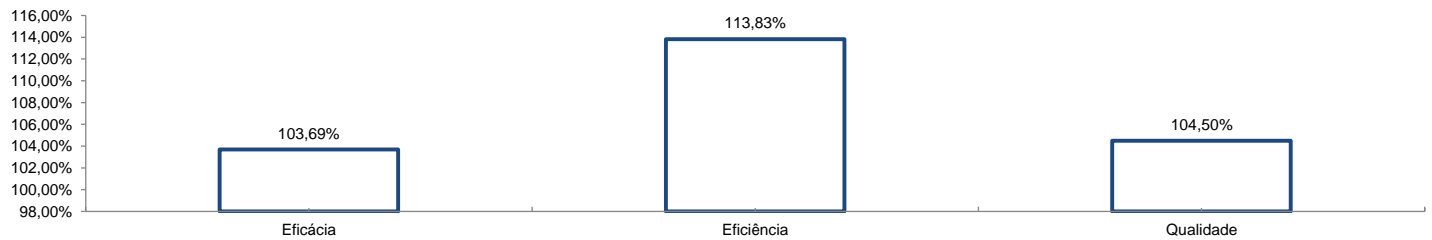
Taxa de realização dos indicadores



Taxa de realização dos objetivos



Taxa de realização dos parâmetros



Ministério da Ciência e do Ensino Superior

Agência Nacional Erasmus+ Educação e Formação

Ind.	Fontes de verificação	Fórmulas de cálculo	Peso no resultado final
I.1	SGBD CE E+ Link/ BO Reports/ NUT II INE	Nº de regiões com percentagem de candidaturas EFP (VET) inferior a 3% da percentagem de jovens/ nº de regiões PT	3,3%
I.2	SGBD CE E+ Link/ BO Reports/ NUT II INE	Nº de candidaturas KA2 aprovadas que incluem empresas e outros atores socioeconómicos/ nº total de candidaturas a KA2	3,3%
I.3	SGBD CE E+ Link/ BO Reports/ NUT II INE	Nº de mobilidades para estágio contratualizadas/ nº total de mobilidades contratualizadas nas ações que incluem estágios	3,3%
I.4	Yearly Report (Relatório anual CE)	Valor total dos projetos finalizados (executado)/ valor do montante da Convenção (contratualizado CE)	5,0%
I.5	Yearly Report (Relatório anual CE)	Total de projetos finalizados/ total de projetos contratualizados	5,0%
I.6	Conta de Gerência	Custos RH/ orçamento funcionamento executado	6,1%
I.7	Conta de Gerência	Orçamento de atividades e funcionamento executado / Orçamento planeado	6,1%
I.8	Yearly Report (Relatório anual CE)/ Registo interno de revisões	Nº de meses para implementação/ nº total de meses até 31/12 (1 mês=8,33%)	6,1%
I.9	Yearly Report (Relatório anual CE)	Nº de procedimentos implementados ou atualizados no ano a que respeita o QUAR/ nº total de procedimentos previstos até 31/12 (num total de 20)	6,1%
I.10	Yearly Report (Relatório anual CE)	Nº de relatórios finais com um ajuste financeiro superior a 2%/ nº total de relatórios finais	1,9%
I.11	Project Monitoring dashboard (CE)	Nº de prazos obrigatórios cumpridos da Call do ano a que respeita o QUAR/ Nº de prazos obrigatórios da Call até 31/12	1,9%
I.12	Plano de Formação Interna	Nº de cursos concretizados/ nº de cursos planeados	1,9%
I.13	Plano de Segurança e Saúde no Trabalho (PSST)	Nº ações concretizadas / nº ações previstas no ano (num total de 8) para a implementação do Plano de Segurança e Saúde no Trabalho	16,7%
I.14	Questionário de satisfação interna	Nº de respostas em cada ponto da escala/ total de respostas na pergunta sobre a avaliação das medidas do PSST	16,7%