

Ministério da Ciência e do Ensino Superior
Agência Nacional Erasmus+ Educação e Formação

Missão A Agência Nacional ERASMUS+ Educação e Formação tem a missão de assegurar a gestão do Programa Erasmus+ nas áreas da Educação e Formação, bem como assegurar a gestão e execução das atividades ainda em vigor do Programa Aprendizagem ao Longo da Vida, do Programa Erasmus Mundus e do Programa Tempus IV.

OBJETIVOS ESTRATÉGICOS

- OE1 Aumentar a cobertura e impacto do Programa Erasmus+ Educação e Formação em Portugal.
- OE2 Aumentar a eficiência no uso dos recursos das convenções atribuídas e da ANE+ EF.
- OE3 Garantir a qualidade na execução do Programa e no desempenho da Agência.

Peso	Objetivos operacionais / indicadores	Resultado 2012	Resultado 2013	Resultado 2014	Resultado 2015	Meta 2016	Tolerância	Valor crítico	Resultado 2016	Taxa realização	Classificação	Desvio
40%	Eficácia									109,5%	Superado	9,5%
50%	O1. Assegurar a participação no Programa de grupos sub-representados e promover a empregabilidade e o combate ao desemprego									118,9%	Superado	18,9%
33%	I.1. Candidaturas EFP nas 7 regiões PT com variação máxima de 3% face à percentagem de jovens entre os 15 e os 34 anos	n/d	n/d	5	4,0	6,0	1,0	7,0	7,0	125,0%	Superado	25,0%
33%	I.2. Percentagem de candidaturas na acção-chave 2 com participação de empresas e outros atores socio-económicos ativos no mercado de trabalho	n/a	n/a	27,1	52,0	55,0	5,0	65,0	67,7	131,8%	Superado	31,8%
33%	I.3. Percentagem de mobilidades para estágio (contratualizadas)	n/a	n/a	38,6	41,4	42,0	2,0	50,0	40,3	100,0%	Atingido	0%
50%	O2. Garantir a execução financeira e física das Convenções									100,0%	Atingido	0,0%
50%	I.4. Taxa de execução financeira da convenção encerrada no ano	n/d	98,0	95,0	96,0	96,5	1,0	98,0	97,4	100,0%	Atingido	0,0%
50%	I.5. Taxa de execução física da convenção encerrada no ano	n/d	99,0	99,0	98,3	98,0	1,0	100,0	98,0	100,0%	Atingido	0,0%

Peso	Objetivos operacionais / indicadores	Resultado 2012	Resultado 2013	Resultado 2014	Resultado 2015	Meta 2016	Tolerância	Valor crítico	Resultado 2016	Taxa realização	Classificação	Desvio
30%	Eficiência									100,0%	Atingido	0%
25%	O3. Assegurar a boa execução orçamental do programa através da otimização dos recursos									100,0%	Atingido	0%
100%	I.6. Percentagem de custos com RH face aos custos administrativos	n/d	42,0	47,0	52,2	55,0	1,0	60,0	54,7	100,0%	Atingido	0%
75%	O4. Implementar processos de simplificação administrativa									100,0%	Atingido	0%
33%	I.7. Atualização anual do Manual de Procedimentos até 30/06	n/a	n/a	n/a	100,0	100,0	4,2	108,3	100,0	100,0%	Atingido	0%
33%	I.8. Atualização anual do sistema de work-flows até 31/12	n/a	n/a	n/a	40,0	100,0	4,2	108,3	100,0	100,0%	Atingido	0%
33%	I.9. Introdução de novas funcionalidades no Portal do Colaborador até 31/12	n/a	n/a	n/a	100,0	100,0	4,2	108,3	100,0	100,0%	Atingido	0%

Peso	Objetivos operacionais / indicadores	Resultado 2012	Resultado 2013	Resultado 2014	Resultado 2015	Meta 2016	Tolerância	Valor crítico	Resultado 2016	Taxa realização	Classificação	Desvio
30%	Qualidade									119,3%	Superado	19%
100%	O5. Garantir a qualidade da implementação do Programa e da ANE+ EF									119,3%	Superado	19%
25%	I.10. Nível de satisfação global dos beneficiários	n/d	n/d	n/d	n/d	80,0	5,0	90,0	90,3	125,8%	Superado	26%
25%	I.11. Percentagem de relatórios finais de beneficiários com um ajuste financeiro abaixo de 2%	n/d	81,0	95,0	87,7	89,0	5,0	95,0	95,9	128,6%	Superado	29%
25%	I.12. Percentagem de prazos cumpridos do Calendário para o Uso de Fundos definido pela Comissão Europeia	n/d	n/d	n/d	85,0	90,0	5,0	100,0	100,0	125,0%	Superado	25%
25%	I.13. Percentagem de concretização do Plano de Formação Interna	n/d	n/d	69,0	121,4	100,0	5,0	121,4	93,0	97,9%	Não atingido	-2%

Notas:

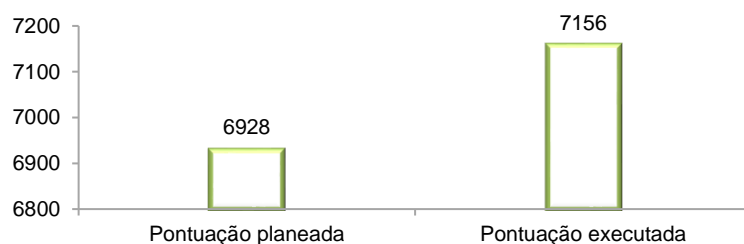
Objetivos mais relevantes: Ver folha objetivos relevantes

Recursos humanos	Pontos	Planeado	Pontuação planeada	Executado	Pontuação executada	Desvio
Dirigentes - Direção superior	20	40	800	40	800	0
Dirigentes - Direção intermédia e chefes de equipa	16	48	768	48	768	0
Técnico superior - (inclui Especialistas de informática)	12	420	5040	441	5287	247
Coordenador Técnico - (inclui Chefes de Secção)	9	0	0	0	0	0
Assistente técnico - (inclui Técnicos de informática)	8	40	320	38	300	-20
Total		548	6928	566	7156	228

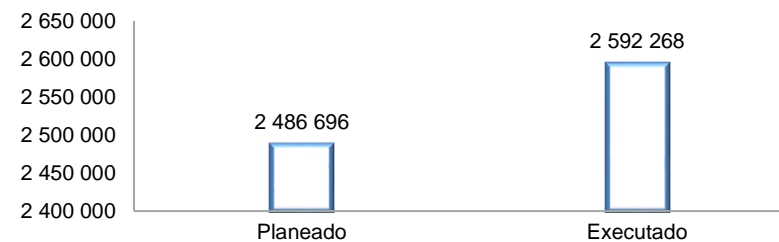
Recursos financeiros (euros)	Planeado	Executado	Desvio
Orçamento de funcionamento	2 441 696	2 592 268	150 572
Despesas c/Pessoal	1 454 129	1418956	-35 173
Aquisições de Bens e Serviços	947 283	1151341,12	204 058
Outras despesas correntes	40 284	11625,47	-28 659
Investimento	45 000	10 346	-34 654
Outros valores	0	0	0
Total (OF+Investimento+Outros)	2 486 696	2 592 268	105 572

Gráficos RH e RF

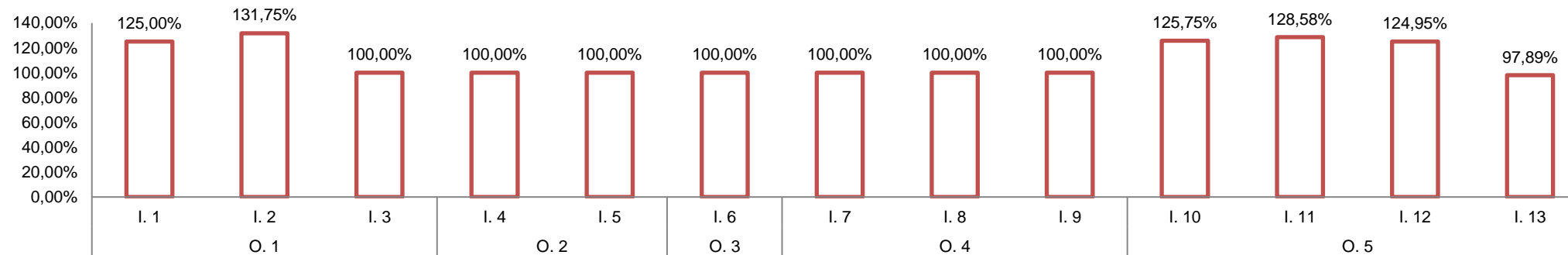
Recursos Humanos (pontos)



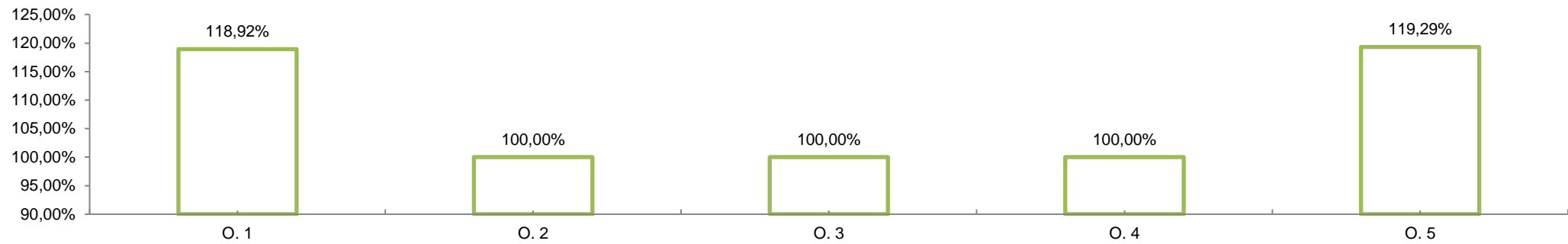
Recursos Financeiros (euros)



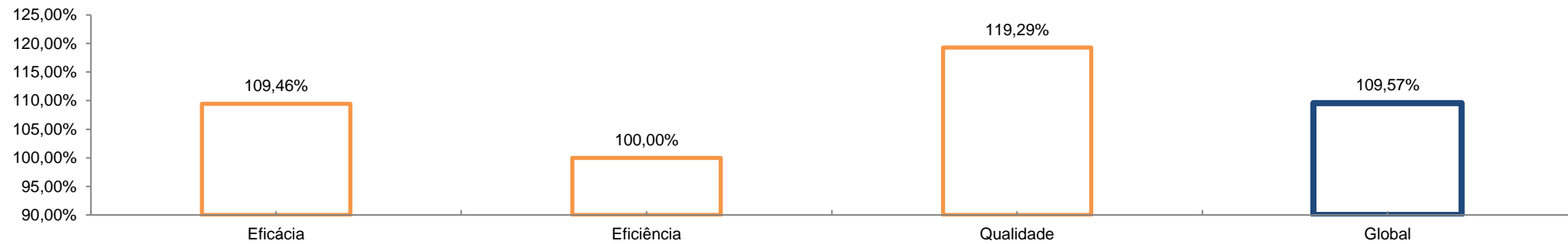
Taxa de realização dos indicadores



Taxa de realização dos objetivos



Taxa de realização dos parâmetros



Fontes de verificação

- I.1 SGBD CE E+ Link/ NUT II INE
- I.2 SGBD CE E+ Link
- I.3 SGBD CE E+ Link
- I.4 Yearly Report (Relatório anual CE)
- I.5 Yearly Report (Relatório anual CE)
- I.6 Conta de Gerência
- I.7 Yearly Report (Relatório anual CE)
- I.8 Yearly Report (Relatório anual CE)
- I.9 Portal do Colaborador
- I.10 Relatório do questionário de satisfação
- I.11 Yearly Report (Relatório anual CE)
- I.12 Calendário para Uso de Fundos CE a cumprir no ano (10 prazos)
- I.13 Plano de Formação Interna