



European Universities Alliance
for **Film and Media Arts**

Universidades Europeias Perspetivas de Futuro

European Universities **Alliance** for Film and Media Arts

Internacionalização da Educação e Formação
Contributos do programa Erasmus+

4 a 6 de maio
Universidade do Algarve
Campus de Gambelas - Faro

filmeu

European Universities Alliance
for **Film and Media Arts**

Quem é **FILMEU**



**FILM
AND MEDIA
ARTS
DEPARTMENT**



TALLINN UNIVERSITY
Baltic Film, Media and
Arts School

LUCA
SCHOOL
OF
ARTS

**Institute of
Art, Design +
Technology
Dún Laoghaire**



colaborar em torno do objetivo comum de promover conjuntamente atividades de educação, inovação e investigação de alto nível, na área multidisciplinar das Artes Cinematográficas e Media e, através desta colaboração, consolidar o papel central da Europa como líder mundial nos campos criativos.

A **FILMEU** coloca a criatividade no centro de todas as suas atividades e está empenhada num diálogo aberto e crítico que sustente a liberdade académica; a **FILMEU** baseia-se na convicção de que a colaboração ativa, sob a forma de alianças entre instituições, complementares de ensino superior de vários países europeus de pequena e média dimensão, é a única forma de atingir objetivos estratégicos com uma **ambição internacional** e um **impacto social significativo**

filmeu

European Universities Alliance
for **Film and Media Arts**

uma universidade europeia de
cinema e arte dos media

Como?



- concebendo e decretando um conjunto de **estruturas comuns de governação**;
- através da conceção e implementação de um **sistema digital, comum para a gestão da mobilidade**;
- através da **partilha** de recursos virtuais, físicos e humanos;
- através da conceção e partilha de uma série de **infraestruturas** físicas e virtuais;
- através da implementação de **serviços digitais comuns**;

- pelo posicionamento da **educação para o empreendedorismo** como parte vital de todos os programas oferecidos pela Aliança;
- A implementação de um **programa de doutoramento conjunto**;
- A implementação de um **modelo comum de prática e investigação** de base artística;
- A implementação de um **mecanismo comum de garantia de qualidade**;
- O reforço da **oferta conjunta de programas e atividades**;
- A conceção e implementação de um **sistema de carreiras comum**.

Desde o momento “0” da criação desta Universidade Europeia, que as questões do futuro do projeto estão presentes, nas discussões, nos objetivos e no projeto: **a FILMEU é uma European University Alliance porque pretende ser uma resposta aos desafios da educação e formação**, nesta área, já hoje e também amanhã.

Hoje mesmo em Bruxelas está a decorrer uma Conferência sobre este tema que é determinante para nós (<https://www.filmeu.eu/conference-future-governance-models-of-the-european-universities-5th-may-2022-brussels/>)



Uma Entidade com Estatuto Legal Autónomo

Criámos uma **entidade própria com dimensão europeia**, com sede em Bruxelas, que consideramos adequada ao modelo que estamos a desenvolver:

- **Bottom up decentralized clusters** – trabalhamos em torno de modelos descentralizados e emergentes
- O nosso modelo preconiza uma **entidade central única**, mas preserva a identidade de cada uma das IES, que alinham políticas e serviços, através dessa nova entidade.

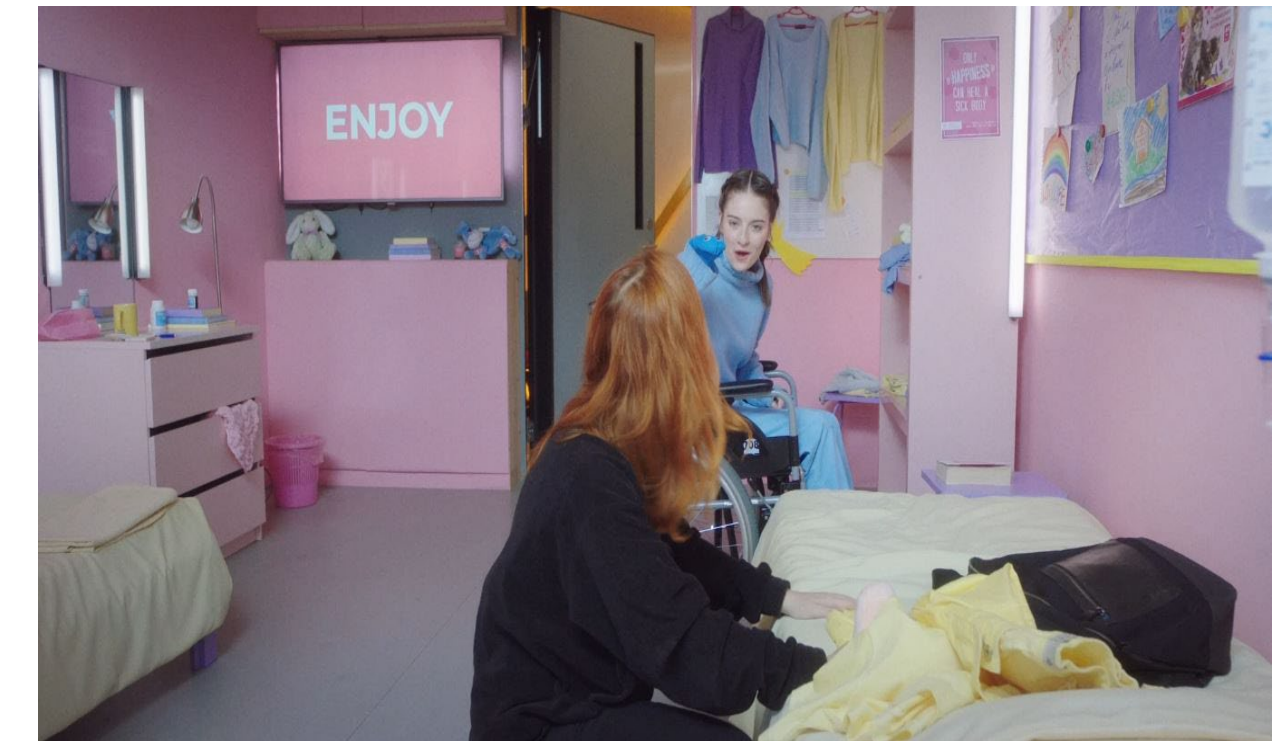
Univ. Europeia/Estratégia de Internacionalização da IES

A Universidade Europeia é impulsionadora da Internacionalização da Instituição e são muitos os fatores que contribuem para que assim seja:

- aumento da confiança de futuros parceiros com “o selo de qualidade” qua a FILMEU inspira;
- a visibilidade da ULHT entre os seus pares a nível europeu e internacional;
- aumento do interesse das demais UO's da IES em todas as áreas de internacionalização:
 - mais envolvimento em projetos internacionais
 - mais parceiros
 - aumento da qualidade das parcerias
 - maior envolvimento na criação de redes de trabalho sólidas e duradouras



- aumento da internacionalização do Campus, via FILMEU
 - aumento global das mobilidades;
 - mais mobilidade de staff (in e out);
 - mais mobilidade de estudantes (in e out);
 - aumento das atividades de cariz internacional (online e presenciais);
- aumento de Programas Internacionais – nova oferta formativa/programas conjuntos



Entendemos a “mobilidade” como um pilar estruturante do nosso projeto e, por esse motivo, temos investido em vários sectores para a promover:

- Mobilidades face-to-face
- Mobilidades Blended
- Mobilidades Virtuais
 - Grupos Alvo
 - Estudantes – todos os ciclos + graduados
 - Staff Administrativo
 - Staff Académico
 - Investigadores

- O *novo* Programa ERASMUS+ é, para a FILMEU, um **importante facilitador para o objetivo de 50% de mobilidade:**
 - Questões financeiras;
 - Questões da visibilidade e reconhecimento do Programa;
 - *Short Term Mobilities*;
 - Mobilidades de Doutorandos;
 - BIP – Blende Intensive Programs – muito adequados ao modelo pedagógico da FILMEU (SAMSARA Model)

Graus Conjuntos

- Somos, neste momento, a **Aliança com maior número de Graus Conjuntos**:
 - **7 mestrados europeus** financiados (todos em funcionamento);
 - todos com **avaliação de topo como melhores práticas**.
- Em preparação:
 - Doutoramento Conjunto;
 - Licenciatura Conjunta; e,
 - Oferta formativa no âmbito das Micro-credenciais

Obrigada!

| Contacts

| Lusófona University

Manuel José Damásio
mjdamasio@filmeu.eu

Sandra Rocha
sandra.rocha@filmeu.eu

| IADT

Barry Dignam
barry.dignam@filmeu.eu

Linda Carroll
linda.carroll@filmeu.eu

| LUCA School of Arts

Veerle Van der Sluys
veerle.van.der.sluys@filmeu.eu

Marc Van De Walle
marc.vandewalle@filmeu.eu

| Baltic Film, Media and Arts School

Andres Joesaar
andres.joesaar@filmeu.eu

Kaia-Liisa Joesalu
andres.joesaar@filmeu.eu

| Elisabete Lourenço

elisabete.lourenco@filmeu.eu