

Ministério da Ciência Tecnologia e Ensino Superior

Agência Nacional Erasmus+ Educação e Formação

MISSÃO A Agência Nacional ERASMUS+ Educação e Formação tem a missão de assegurar a gestão do Programa Erasmus+ nas áreas da Educação e Formação.

Objetivos Estratégicos (OE)

OE1	Aumentar a cobertura e impacto do Programa Erasmus+ Educação e Formação em Portugal.
OE2	Aumentar a eficiência no uso dos recursos das convenções atribuídas e da ANE+ EF.
OE3	Garantir a qualidade na execução do Programa e no desempenho da Agência.

20%	Eficácia											109,1%	Superado	9,1%
Peso	Objetivos operacionais / indicadores	Resultado 2018	Resultado 2019	Resultado 2020	Meta 2021	Tolerância	Valor crítico	Resultado 2021	Taxa realização	Classificação	Desvio			
50%	O1. Assegurar uma maior participação no Programa, ampliando o acesso dos diferentes grupos-alvo											99,1%	Não atingido	-0,9%
25%	I.1 Nº de participantes em mobilidade nos quatro setores EF (awarded)	15 803	17 561	18 591	19 360	500	20 000	18 314	97,1%	Não atingido	-2,9%			
25%	I.2 Nº de participantes em parcerias nos quatro setores EF (awarded)	10 194	11 752	14 286	14 500	500	15 100	14 471	100,0%	Atingido	0,0%			
25%	I.3 Nº de estudantes em mobilidade no Ensino Superior (KA103, awarded)	9 613	9 914	10 325	11 000	500	12 000	10 441	99,4%	Não atingido	-0,6%			
25%	I.4 Taxa de participação de pessoas com menos oportunidades em mobilidade (awarded)	4,7	5,5	6,2	6,5	2,0	9,0	4,6	100,0%	Atingido	0,0%			
50%	O2. Garantir a execução financeira e física das Convenções											119%	Superado	19,1%
50%	I.5 Taxa de execução financeira da convenção encerrada no ano	96,15	97,86	96,85	96,50	0,5	100,0	98,4	113,2%	Superado	13,2%			
50%	I.6 Taxa de execução física da convenção encerrada no ano	98,75	99,41	99,59	99,00	0,25	100,0	100,0	125,0%	Superado	25,0%			

30,0%	Eficiência											118,7%	Superado	18,7%
Peso	Objetivos operacionais / indicadores	Resultado 2018	Resultado 2019	Resultado 2020	Meta 2021	Tolerância	Valor crítico	Resultado 2021	Taxa realização	Classificação	Desvio			
45%	O3. Assegurar a boa execução do Programa através da otimização de recursos											132,1%	Superado	32,1%
100%	I.7 Taxa de execução do orçamento de atividades	n/a	n/a	89,20	93,00	5,00	100,0	102,0	132,1%	Superado	32,1%			
55%	O4. Implementar processos de simplificação administrativa											107,8%	Superado	7,8%
60%	I.8 Taxa de implementação de iniciativas/projetos de simplificação administrativa	n/a	n/a	n/a	73,3	13,4	100,0	87,1	112,9%	Superado	12,9%			
40%	I.9 Nível médio de satisfação dos trabalhadores sobre as aplicações disponíveis para o cumprimento das tarefas	n/a	4,16	4,38	4,38	0,50	5,0	4,1	100,0%	Atingido	0,0%			

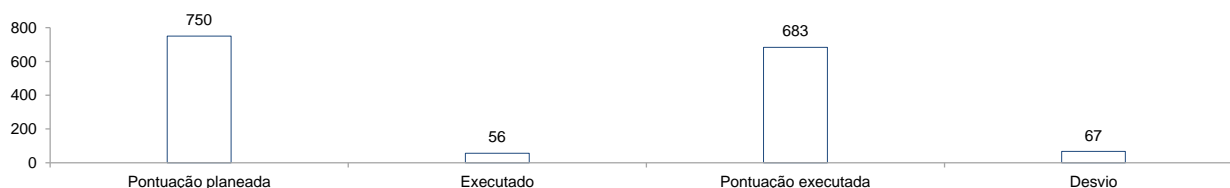
Ministério da Ciência Tecnologia e Ensino Superior												
Agência Nacional Erasmus+ Educação e Formação												
50,0% Qualidade										110,5%	Superado	10,5%
Peso	Objetivos operacionais / indicadores	Resultado 2018	Resultado 2019	Resultado 2020	Meta 2021	Tolerância	Valor crítico	Resultado 2021	Taxa realização	Classificação	Desvio	
20%	O5. Garantir a qualidade da implementação do Programa e da ANE+ EF									121,1%	Superado	21,1%
30%	I.10 Percentagem de relatórios finais que atingiram o 'minimum quality threshold'	100,0	95,4	96,0	96,0	3,0	100,0	100,0	125,0%	Superado	25,0%	
70%	I.11 Percentagem de atividades cumpridas do Plano de Atividades da Agência	n/a	n/a	n/a	80,0	5,0	100,0	95,5	119,4%	Superado	19,4%	
50%	O6. Adotar medidas de motivação e apoio ao trabalhador que facilitem a conciliação da vida profissional, familiar e pessoal									112,5%	Superado	12,5%
25%	I.12 Percentagem de concretização do Plano de Formação Interna	96,6	100,0	100,0	98,0	1,0	100,0	100,0	125,0%	Superado	25,0%	
25%	I.13 Taxa de aprovação de requerimentos elegíveis para modalidades alternativas de cumprimento do trabalho, p. ex. em teletrabalho* (calculado a partir do 2º semestre de 2021)	n/a	n/a	n/a	90,0	5,0	100,0	100,0	125,0%	Superado	25,0%	
25%	I.14 Nível médio de satisfação dos trabalhadores face às medidas previstas no PSST	n/a	4,1	4,2	4,0	0,2	5,0	4,0	100,0%	Atingido	0,0%	
25%	I.15 Taxa de resposta ao questionário de satisfação interna	79,0	75,5	79,7	80,0	5,0	100,0	80,6	100,0%	Atingido	0,0%	
30%	O7. Avaliação pelos beneficiários do serviço prestado pela Agência									100,0%	Atingido	0,0%
100%	I.16 Nível médio de satisfação dos beneficiários	4,53	4,59	4,60	4,6	0,2	5,0	4,7	100,0%	Atingido	0,0%	

Recursos humanos	Pontos	Planeado	Pontuação planeada	Executado	Pontuação executada	Desvio
Dirigentes - Direção superior	20	2	40	2	40	0
Dirigentes - Direção intermédia	16	3	48	7	112	-64
Técnico superior - (inclui Especialistas de informática)	12	51	612	41	485	127
Coordenador Técnico	9	0	0	0	0	0
Assistente técnico - (inclui Técnicos de informática)	8	5	40	5	41	-1
Assistente Operacional	5	2	10	1	5	5
Total		63	750	56	683	67

Recursos financeiros (euros)	Planeado	Executado	Desvio
Orçamento de atividades/funcionamento	3 170 425	3 275 058	3%
Despesas c/Pessoal	1 829 660	1 783 229	-3%
Aquisições de Bens e Serviços	1 316 365	1 460 792	11%
Outras despesas correntes	24 400	31 037	27%
Investimento/projetos	91 500	39 897	-56%
Outros valores	0	0	
Total	3 261 925	3 314 955	2%

Gráficos Recursos Humanos e Recursos Financeiros

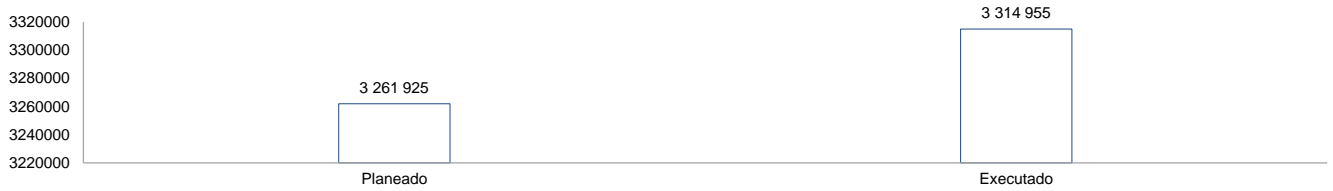
Recursos Humanos (pontos)



Ministério da Ciência Tecnologia e Ensino Superior

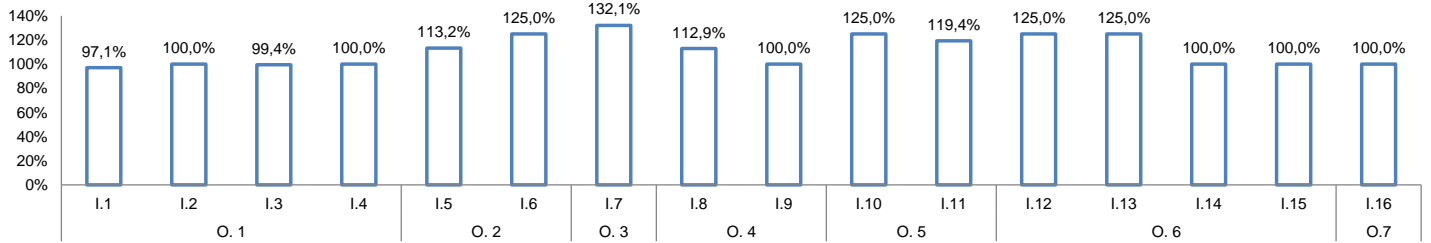
Agência Nacional Erasmus+ Educação e Formação

Recursos Financeiros (euros)

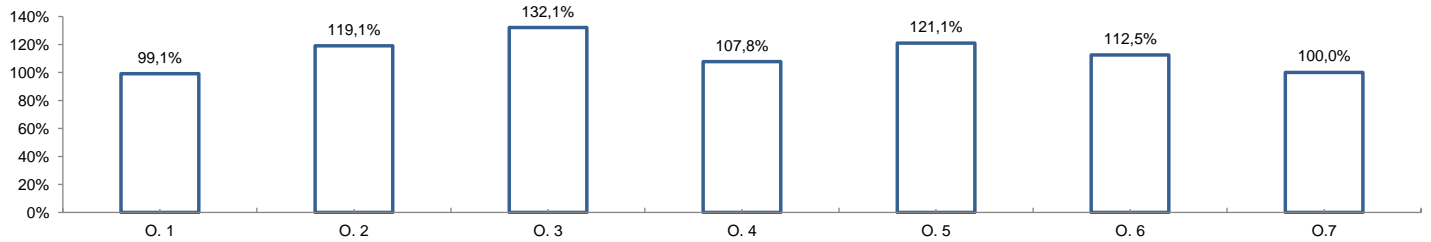


Gráficos Resultados

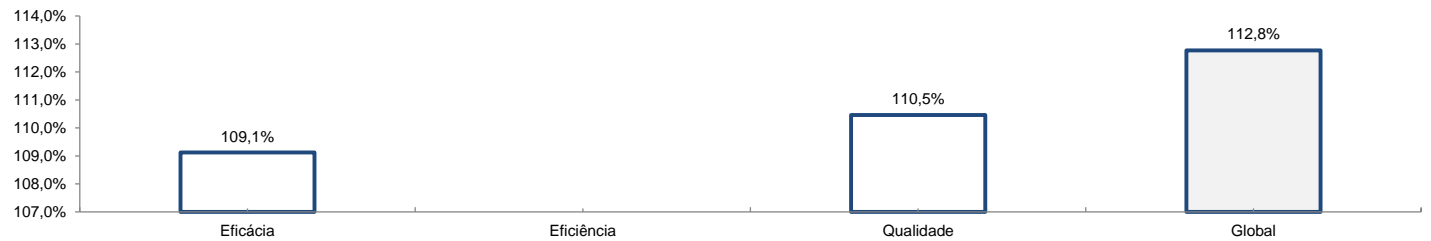
Taxa de realização dos indicadores



Taxa de realização dos objetivos



Taxa de realização dos parâmetros



Ministério da Ciência Tecnologia e Ensino Superior

Agência Nacional Erasmus+ Educação e Formação

Ind.	Fontes de verificação	Fórmulas de cálculo	Peso no resultado final
I.1	CE BO EP014 ou equivalente	Nº de participantes awarded (atribuídos) em mobilidade em todos os setores, exceto a ação International Credit Mobility (não abre em 2021)	2,5%
I.2	CE BO EP014 ou equivalente	Nº de participantes awarded (atribuídos) em parcerias em todos os setores, exceto a ação KA229 (que deixa de existir a partir de 2021)	2,5%
I.3	CE BO EP013 ou equivalente	Nº de mobilidades awarded de estudantes do Ensino Superior na ação de mobilidade entre países do Programa (KA103)	2,5%
I.4	CE BO EP013 ou equivalente	Nº de participantes com menos oportunidades awarded, incluindo-se as categorias Special Needs e Fewer Opportunities/ Nº de participantes nas ações de mobilidade	2,5%
I.5	CE BO EP012 ou equivalente	Total de budget executado/ total de budget contratualizado para os projetos	5,0%
I.6	CE BO EP014 ou equivalente	Total de projetos finalizados/ total de projetos contratualizados	5,0%
I.7	Conta de Gerência	Orçamento de atividades e funcionamento executado / Orçamento planeado	13,5%
I.8	Yearly Report (Relatório anual CE)	Nº de procedimentos relativos a Sistemas e Tecnologias de Informação de simplificação administrativa, implementados até 31/12/ Planeados (1 procedimento=6,7%)	9,9%
I.9	Questionário de satisfação interna	Nº de respostas em cada ponto da escala/ total de respostas na pergunta sobre a avaliação das aplicações disponíveis para o cumprimento das tarefas	6,6%
I.10	CE BO EP046 ou equivalente	Nº de relatórios finais que atingem o 'minimum quality threshold'/ Nº total de relatórios finais apresentados	3,0%
I.11	Plano de atividades da Agência Nacional relativo ao Work Programme aprovado	Nº de atividades cumpridas/ Nº de atividades planeadas	7,0%
I.12	Plano de Formação Interna	Nº de cursos concretizados/ nº de cursos planeados	6,3%
I.13	Registo de requerimentos entrados	Nº de requerimentos elegíveis aprovados/ nº de requerimentos elegíveis (considerados a partir da cessação do teletrabalho obrigatório)	6,3%
I.14	Questionário de satisfação interna	Nº de respostas em cada ponto da escala/ total de respostas na pergunta sobre a avaliação das medidas do PSST	6,3%
I.15	Questionário de satisfação interna	Nº de respondentes/ Número total de trabalhadores a quem o questionário foi enviado	6,3%