

Ministério da Ciência e do Ensino Superior
Agência Nacional Erasmus+ Educação e Formação

MISSÃO A Agência Nacional ERASMUS+ Educação e Formação tem a missão de assegurar a gestão do Programa Erasmus+ nas áreas da Educação e Formação.

Objetivos Estratégicos (OE)	
OE1	Aumentar a cobertura e impacto do Programa Erasmus+ Educação e Formação em Portugal.
OE2	Aumentar a eficiência no uso dos recursos das convenções atribuídas e da ANE+ EF.
OE3	Garantir a qualidade na execução do Programa e no desempenho da Agência.

30%	Eficácia	102,6%	Superado	2,6%								
Peso	Objetivos operacionais / indicadores	Resultado 2015	Resultado 2016	Resultado 2017	Resultado 2018	Meta 2019	Tolerância	Valor crítico	Resultado 2019	Taxa realização	Classificação	Desvio
50%	O1. Assegurar a participação no Programa de grupos sub-representados e promover a empregabilidade e o combate ao desemprego									100,0%	Atingido	0,0%
33%	I.1. Candidaturas EFP nas 7 regiões PT com variação máxima de 3% face à percentagem de jovens entre os 15 e os 34 anos	4	7	6	6	5	1	7	5	100,0%	Atingido	0,0%
33%	I.2. Percentagem de candidaturas aprovadas na ação-chave 2 com participação de empresas e outros atores socio-económicos ativos no mercado de trabalho	75,0	54,8	64,0	93,2	90,0	3,0	70,0	90,00	100,0%	Atingido	0,0%
33%	I.3. Percentagem de mobilidades para estágio (contratualizadas)	41,4	40,3	44,0	44,1	45,0	2,0	50,0	43,00	100,0%	Atingido	0,0%
50%	O2. Garantir a execução financeira e física das Convenções									105,1%	Superado	5,1%
50%	I.4. Taxa de execução financeira da convenção encerrada no ano	96,0	97,4	97,7	96,15	98,00	0,5	100,0	97,86	100,0%	Atingido	0,0%
50%	I.5. Taxa de execução física da convenção encerrada no ano	98,3	98,0	98,0	98,75	99,00	0,25	100,0	99,41	110,3%	Superado	10,2%

45%	Eficiência	122,3%	Superado	22,3%								
Peso	Objetivos operacionais / indicadores	Resultado 2015	Resultado 2016	Resultado 2017	Resultado 2018	Meta 2019	Tolerância	Valor crítico	Resultado 2019	Taxa realização	Classificação	Desvio
10%	O3. Assegurar a boa execução do Programa através da otimização de recursos									93,1%	Não atingido	-6,9%
100%	I.6. Percentagem de custos com RH face aos custos administrativos	52,2	54,7	55,2	55,0	59,0	1,0	65,0	54,00	93,1%	Não atingido	-6,9%
23%	O4. Implementar processos de simplificação administrativa									127,1%	Superado	27,1%
50%	I.7. Percentagem de atualização anual do Manual de Procedimentos	100,0	100,0	100,0	116,0	108,3	4,2	116,0	124,99	154,2%	Superado	54,2%
50%	I.8. Percentagem de workflows do sharepoint e funcionalidades do Portal do Colaborador implementados/atualizados	n/a	n/a	100,0	88,9	89,6	5,6	100,0	94,44	100,0%	Atingido	0,0%
67%	O5. Operacionalização atempada dos atos referentes às alterações obrigatórias de posicionamento remuneratório, progressões e mudanças de nível ou escalão, relevando, para o efeito, os pontos ainda não utilizados que o trabalhador tenha acumulado durante o período de proibição de valorizações remuneratórias, e sendo o pagamento dos acréscimos remuneratórios a que o trabalhador tenha direito por via de situações ocorridas em 2018 ou que ocorram em 2019 processado com o faseamento previsto para 2019 no n.º 8 do artigo 18.º da Lei do Orçamento do Estado de 2018, aprovada pela Lei n.º 114/2017, de 29 de dezembro;									125,0%	Superado	25,0%
100%	I.9. Percentagem de trabalhadores com processamento da valorização remuneratória efetuado até ao mês seguinte ao termo do processo de avaliação de desempenho do trabalhador	n/a	n/a	n/a	n/a	92,0	2,0	100,0	100,0	125,0%	Superado	25,0%

25%	Qualidade	103,1%	Superado	3,1%								
Peso	Objetivos operacionais / indicadores	Resultado 2015	Resultado 2016	Resultado 2017	Resultado 2018	Meta 2019	Tolerância	Valor crítico	Resultado 2019	Taxa realização	Classificação	Desvio
80%	O6. Garantir a qualidade da implementação do Programa e da ANE+ EF									103,9%	Superado	3,9%
25%	I.10. Nível médio de satisfação dos beneficiários	n/d	4,48	4,53	4,59	4,6	0,1	5,0	4,6	100,0%	Atingido	0,0%
25%	I.11. Percentagem de relatórios finais de beneficiários com um ajuste financeiro abaixo de 2%	87,7	95,7	94,5	96,0	97,0	1,0	100,0	94,33	98,3%	Não atingido	-1,7%
25%	I.12. Percentagem de prazos cumpridos do Calendário para o Uso de Fundos definido pela Comissão Europeia	85,0	100,0	99,4	100,0	98,0	1,0	100,0	99,20	115,0%	Superado	15,0%
25%	I.13. Percentagem de concretização do Plano de Formação Interna	121,4	93,0	93,8	96,6	98,0	1,0	121,0	100,0	102,2%	Superado	2,2%
20%	O7. Adotar medidas de apoio ao trabalhador que facilitem a conciliação da vida profissional, familiar e pessoal									100,0%	Atingido	0,0%
50%	I.14. Percentagem de concretização do Plano de Segurança e Saúde no Trabalho (PSST)	n/a	n/a	n/a	n/a	75,0	25,0	125,0	100,0	100,0%	Atingido	0,0%
50%	I.15. Nível médio de satisfação dos trabalhadores face às medidas previstas no PSST	n/a	n/a	n/a	n/a	4,0	0,2	5,0	4,1	100,0%	Atingido	0,0%

Recursos humanos	Pontos	Planeado	Pontuação planeada	Executado	Pontuação executada	Desvio
Dirigentes - Direção superior	20	2	40	2	40	0
Dirigentes - Direção intermédia	16	3	48	3	48	0

Ministério da Ciência e do Ensino Superior						
Agência Nacional Erasmus+ Educação e Formação						
Técnico superior - (inclui Especialistas de informática)	12	40	480	43	474	-6
Coordenador Técnico	9	0	0	0	0	0
Assistente técnico - (inclui Técnicos de informática)	8	5	40	5	40	0
Assistente Operacional	5	2	10	2	10	0
Total		52	618	55	612	-6

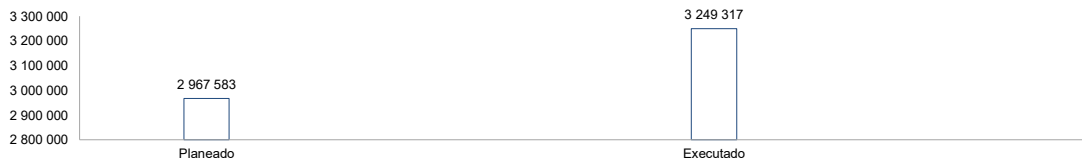
Recursos financeiros (euros)	Planeado	Executado	Desvio
Orçamento de atividades/funcionamento	2 897 583	3 167 090	269 507
Despesas c/Pessoal	1 695 465	1 704 900	9 435
Aquisições de Bens e Serviços	1 198 218	1 416 531	218 313
Outras despesas correntes	3 900	45 608	41 708
Investimento/projetos	70 000	82 227	12 227
Outros valores		0	0
Total	2 967 583	3 249 317	281 734

Gráficos Recursos Humanos e Recursos Financeiros

Recursos Humanos (pontos)

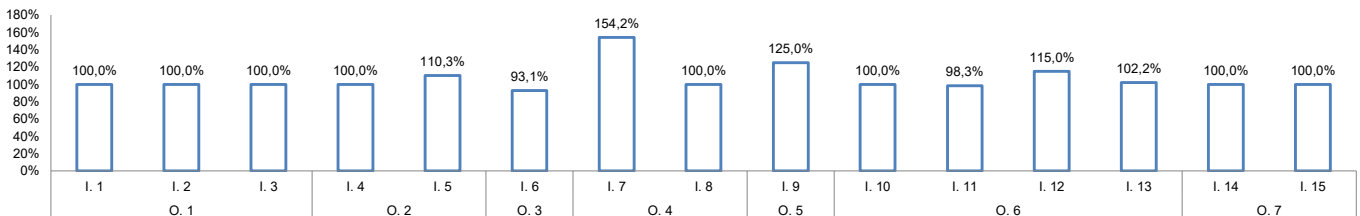


Recursos Financeiros (euros)

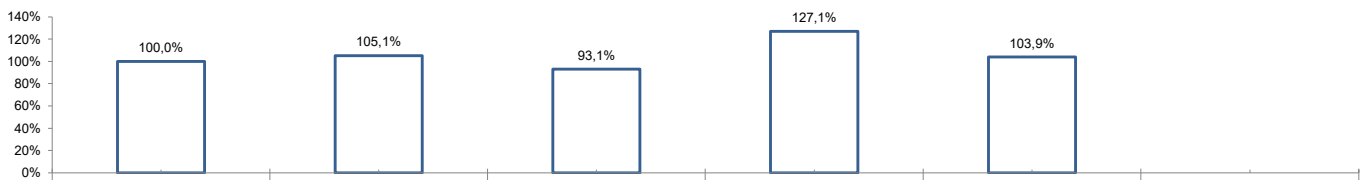


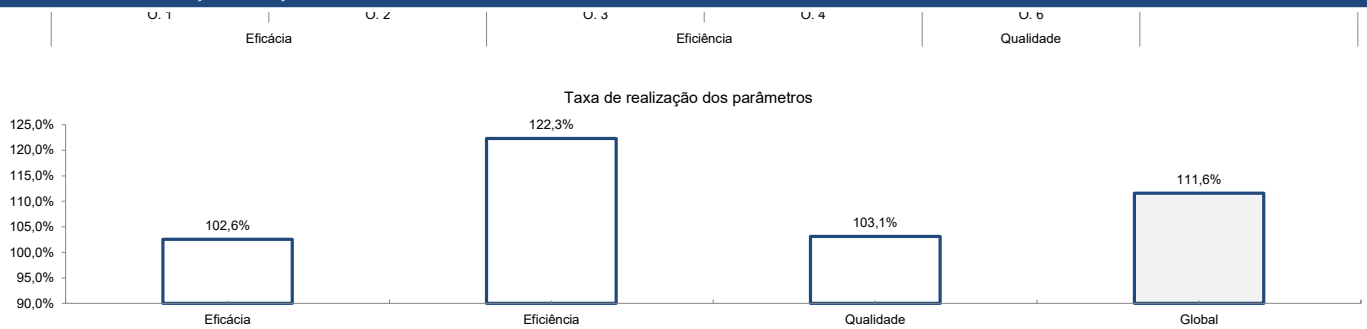
Gráficos Resultados

Taxa de realização dos indicadores



Taxa de realização dos objetivos





Ind.	Fontes de verificação	Fórmulas de cálculo	Peso no resultado final
I.1	SGBD CE E+ Link/ BO Reports/ NUT II INE	Nº de regiões com percentagem de candidaturas EFP (VET) inferior a 3% da percentagem de jovens/ nº de regiões PT	
I.2	SGBD CE E+ Link/ BO Reports/ NUT II INE	Nº de candidaturas KA2 aprovadas que incluem empresas e outros atores socioeconómicos/ nº total de candidaturas a KA2	
I.3	SGBD CE E+ Link/ BO Reports/ NUT II INE	Nº de mobilidades para estágio contratualizadas/ nº total de mobilidades contratualizadas nas ações que incluem estágios	
I.4	Yearly Report (Relatório anual CE)	Valor total dos projetos finalizados (executado)/ valor do montante da Convenção (contratualizado CE)	
I.5	Yearly Report (Relatório anual CE)	Total de projetos finalizados/ total de projetos contratualizados	
I.6	Conta de Gerência	Custos RH/ orçamento funcionamento executado	
I.7	Yearly Report (Relatório anual CE)/ Registo interno de revisões	Nº de meses para implementação/ nº total de meses até 31/12 (1 mês=8,33%)	
I.8	Yearly Report (Relatório anual CE)	Nº de procedimentos implementados ou atualizados no ano a que respeita o QUAR/ nº total de procedimentos previstos até 31/12 (20)	
I.9	Arquivo/Lista de Avaliações SIADAP homologadas	Nº trabalhadores com o processamento da valorização remuneratória efetuado até ao mês seguinte ao termo do processo de avaliação de desempenho do trabalhador / Nº total de trabalhadores abrangidos pelo processamento da valorização remuneratória	
I.10	Questionário de satisfação aos beneficiários	Nº de respostas em cada ponto da escala/ total de respostas na avaliação global	
I.11	Yearly Report (Relatório anual CE)	Nº de relatórios finais com um ajuste financeiro superior a 2%/ nº total de relatórios finais	
I.12	Project Monitoring dashboard (CE)	Nº de prazos obrigatórios cumpridos da Call do ano a que respeita o QUAR/ Nº de prazos obrigatórios da Call até 31/12	
I.13	Plano de Formação Interna	Nº de cursos concretizados/ nº de cursos planeados	
I.14	Plano de Segurança e Saúde no Trabalho (PSST)	Nº ações concretizadas / nº ações previstas no ano (num total de 4) para a implementação do Plano de Segurança e Saúde no Trabalho	
I.15	Questionário de satisfação interna	Nº de respostas em cada ponto da escala/ total de respostas na pergunta sobre a avaliação das medidas do PSST	