

Ministério da Ciência e do Ensino Superior
Agência Nacional Erasmus+ Educação e Formação

Missão A Agência Nacional ERASMUS+ Educação e Formação tem a missão de assegurar a gestão do Programa Erasmus+ nas áreas da Educação e Formação

OBJETIVOS ESTRATÉGICOS

- OE1 Aumentar a cobertura e impacto do Programa Erasmus+ Educação e Formação em Portugal.
OE2 Aumentar a eficiência no uso dos recursos das convenções atribuídas e da ANE+ EF.
OE3 Garantir a qualidade na execução do Programa e no desempenho da Agência.

Peso	Objetivos operacionais / indicadores	Resultado 2013	Resultado 2014	Resultado 2015	Resultado 2016	Meta 2017	Tolerância	Valor crítico	Resultado 2017	Taxa realização	Classificação	Desvio
40%	Eficácia									107,5%	Superado	7,5%
50%	O1. Assegurar a participação no Programa de grupos sub-representados e promover a empregabilidade e o combate ao desemprego									115,0%	Superado	15,0%
33%	I.1. Candidaturas EFP nas 7 regiões PT com variação máxima de 3% face à percentagem de jovens entre os 15 e os 34 anos	n/d	5	4	7	5	1	7	6	100,0%	Atingido	0,0%
33%	I.2. Percentagem de candidaturas aprovadas na ação-chave 2 com participação de empresas e outros atores socio-económicos ativos no mercado de trabalho	n/a	46,9	75,0	54,8	55,0	3,0	60,0	64,0	145,0%	Superado	45,0%
33%	I.3. Percentagem de mobilidades para estágio (contratualizadas)	n/a	38,6	41,4	40,3	42,0	3,0	50,0	44,0	100,0%	Atingido	0%
50%	O2. Garantir a execução financeira e física das Convenções									100,0%	Atingido	0,0%
50%	I.4. Taxa de execução financeira da convenção encerrada no ano	98,0	95,0	96,0	97,4	97,0	1,0	100,0	97,7	100,0%	Atingido	0,0%
50%	I.5. Taxa de execução física da convenção encerrada no ano	99,0	99,0	98,3	98,0	98,0	1,0	100,0	98,0	100,0%	Atingido	0,0%

Peso	Objetivos operacionais / indicadores	Resultado 2013	Resultado 2014	Resultado 2015	Resultado 2016	Meta 2017	Tolerância	Valor crítico	Resultado 2017	Taxa realização	Classificação	Desvio
30%	Eficiência									105,0%	Superado	5%
40%	O3. Assegurar a boa execução orçamental do programa através da otimização dos recursos									93,9%	Não atingido	-6%
100%	I.6. Percentagem de custos com RH face aos custos administrativos	42,0	47,0	52,2	54,7	58,0	1,0	60,0	53,5	93,9%	Não atingido	-6%
60%	O4. Implementar processos de simplificação administrativa									112,5%	Superado	13%
50%	I.7. Percentagem de atualização anual do Manual de Procedimentos	n/a	n/a	100,0	100,0	100,0	4,2	108,3	100,0	100,0%	Atingido	0%
50%	I.8. Percentagem de workflows do sharepoint e funcionalidades do Portal do Colaborador implementados	n/a	n/a	n/a	n/a	88,9	5,6	100,0	100,0	125,0%	Superado	25%
Peso	Objetivos operacionais / indicadores	Resultado 2013	Resultado 2014	Resultado 2015	Resultado 2016	Meta 2017	Tolerância	Valor crítico	Resultado 2017	Taxa realização	Classificação	Desvio
30%	Qualidade									105,5%	Superado	6%
100%	O5. Garantir a qualidade da implementação do Programa e da ANE+ EF									105,5%	Superado	6%
25%	I.9. Nível médio de satisfação dos beneficiários	n/d	n/d	n/d	4,48	4,5	0,25	5,0	4,5	100,0%	Atingido	0%
25%	I.10. Percentagem de relatórios finais de beneficiários com um ajuste financeiro abaixo de 2%	81,0	95,0	87,7	95,7	96,0	2,0	100,0	94,5	100,0%	Atingido	0%
25%	I.11. Percentagem de prazos cumpridos do Calendário para o Uso de Fundos definido pela Comissão Europeia	n/d	n/d	85,0	100,0	95,0	2,0	100,0	99,4	122,0%	Superado	22%
25%	I.12. Percentagem de concretização do Plano de Formação Interna	n/d	69,0	121,4	93,0	90,0	5,0	100,0	93,8	100,0%	Atingido	0%

Notas:

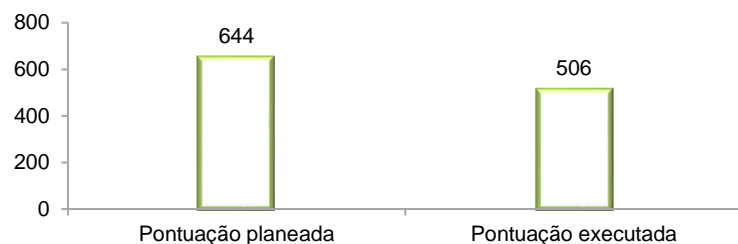
Objetivos mais relevantes: Ver folha objetivos relevantes

Recursos humanos	Pontos	Planeado	Pontuação planeada	Executado	Pontuação executada	Desvio
Dirigentes - Direção superior	20	2	40	2	40,1	0,09
Dirigentes - Direção intermédia e chefes de equipa	16	3	48	3	46,9	-1,13
Técnico superior - (inclui Especialistas de informática)	12	43	516	35	397,4	-118,65
Coordenador Técnico - (inclui Chefes de Secção)	9	0	0	0		0,00
Assistente técnico - (inclui Técnicos de informática)	8	5	40	3	21,6	-18,35
		0		0		
Total		53	644	43	506	0

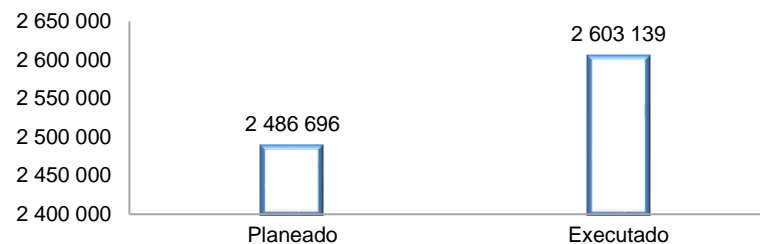
Recursos financeiros (euros)	Planeado	Executado	Desvio
Orçamento de funcionamento	2 441 696	2 524 804	83 108
Despesas c/Pessoal	1 454 129	1 392 610	-61 519
Aquisições de Bens e Serviços	947 283	1 126 777	179 494
Outras despesas correntes	40 284	5 418	-34 866
Investimento	45 000	78 334	33 334
Outros valores	0	0	0
Total (OF+Investimento+Outros)	2 486 696	2 603 139	116 443

Gráficos RH e RF

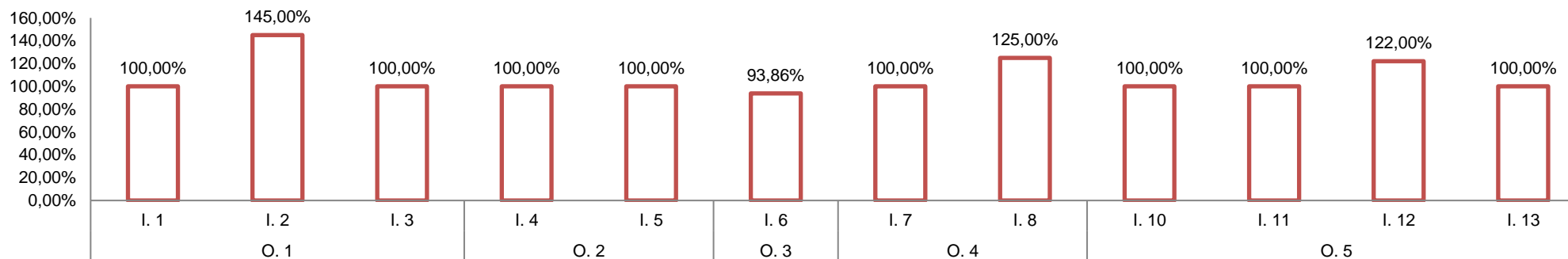
Recursos Humanos (pontos)



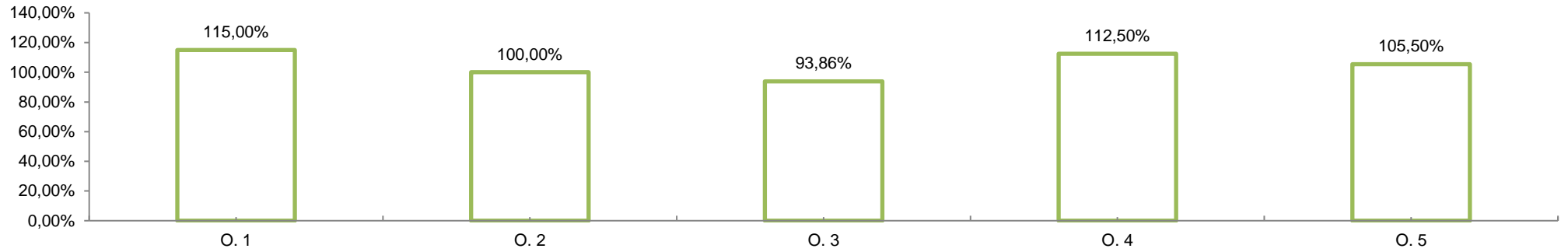
Recursos Financeiros (euros)



Taxa de realização dos indicadores



Taxa de realização dos objetivos



Taxa de realização dos parâmetros

